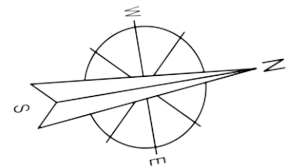
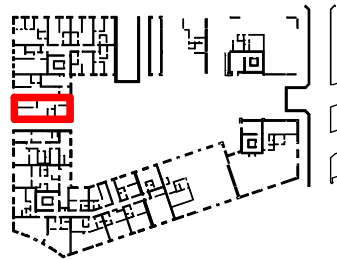
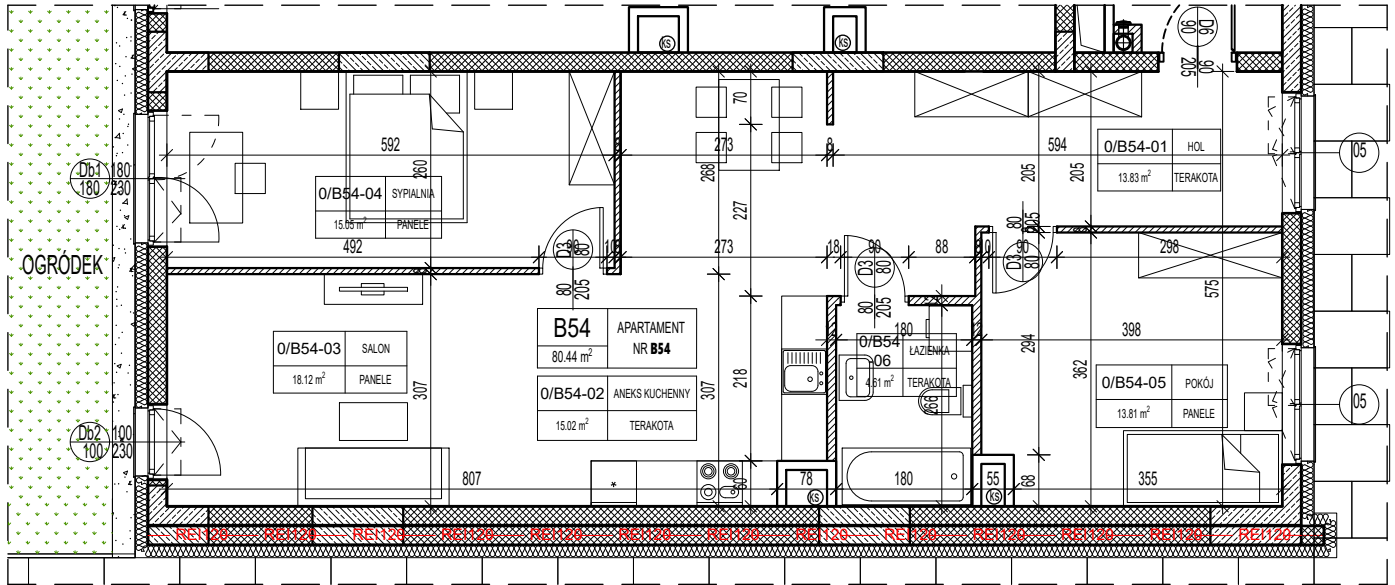


PARTER

KLATKA: B

APARTAMENT: NR B54



APARTAMENT B54			
0/B54-01	HOL	TERAKOTA	13,83
0/B54-02	ANEKS KUCHENNY	TERAKOTA	15,02
0/B54-03	SALON	PANELE	18,12
0/B54-04	SYPIALNIA	PANELE	15,05
0/B54-05	POKÓJ	PANELE	13,81
0/B54-06	ŁAZIENKA	TERAKOTA	4,61
RAZEM:			80,44

Temat	BUDOWA HOTELU Z GARAZEM PODZIEMNYM ORAZ UTWARDZENIEM TERENU POD DOJŚCIA DOJAZDY I MIEJSCA POSTOJOWE
Lokalizacja	UL. TADEUSZA KOŚCIUŹKI 26 - AL. JANA PAWŁA II 21-500 BIAŁA PODLASKA DZIAŁKA NR GEOD. 1202/3, 1202/4 JEDNOSTKA EWIDENCYJNA: 066101_1 BIAŁA PODLASKA OBRĘB: 0003 BIAŁA PODLASKA
Inwestor	KT&M Sp o.o. ul. Jatkowa 8 21-500 Biała Podlaska
Rysunek	KLATKA B - APARTAMENT B54
Styczeń 2023	Skala 1:100
Nr rysunku: B54	