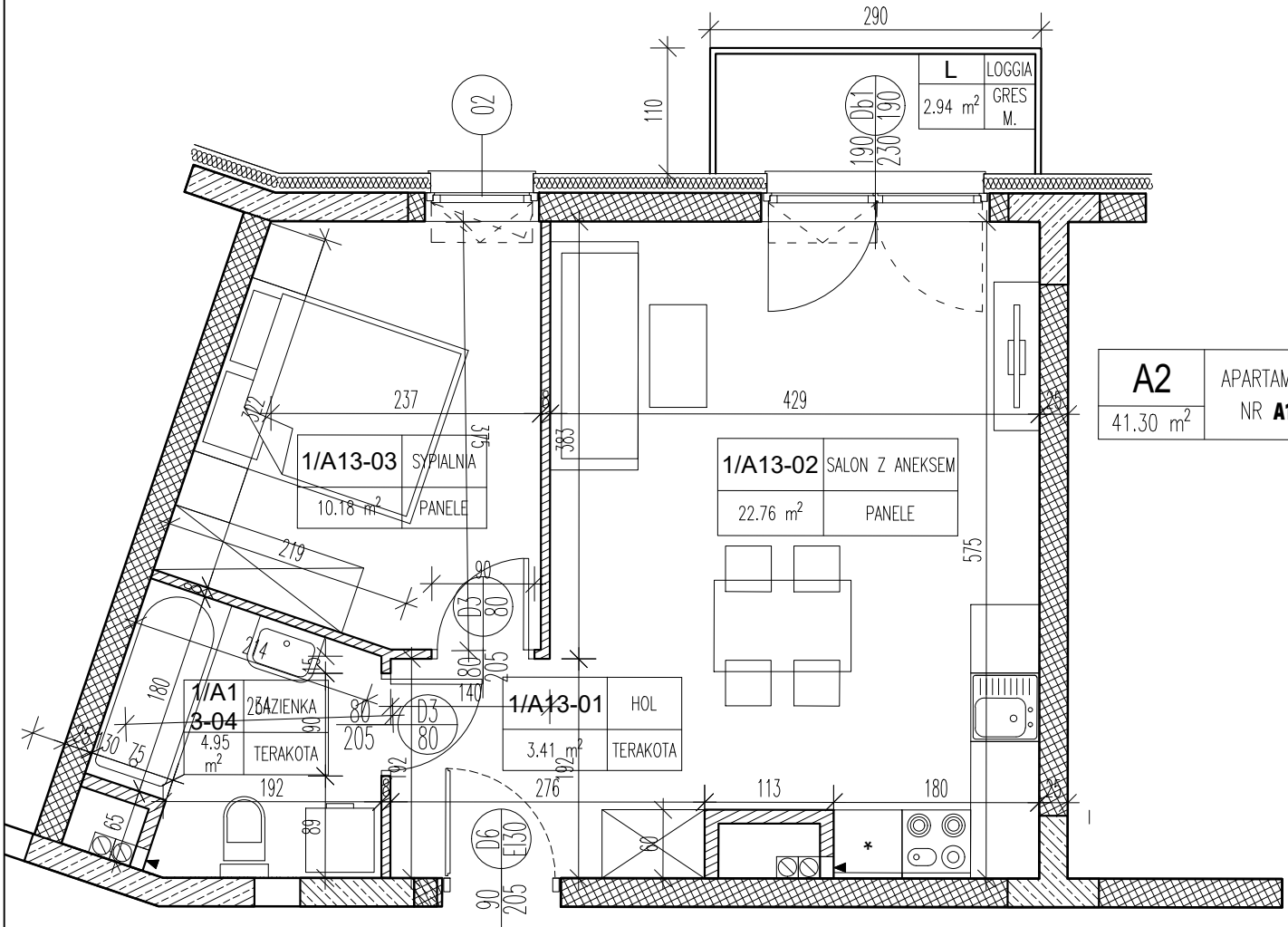


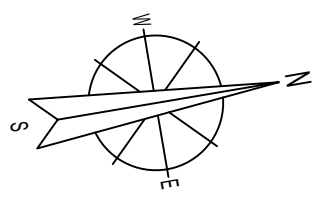
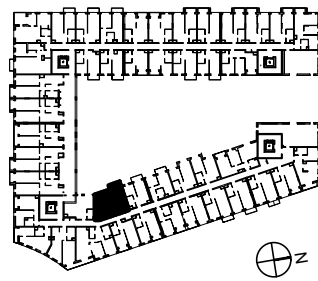
PIĘTRO: 1

KLATKA: A

APARTAMENT: 13



| | |
|----------------------|--------------------------|
| A2 | APARTAMENT NR A13 |
| 41.30 m ² | |



| APARTAMENT A13 - 2-OSOBOWY | | | |
|----------------------------|-----------------|----------|-------|
| 1/A13-01 | HOL | TERAKOTA | 3,41 |
| 1/A13-02 | SALON Z ANEKSEM | PANELE | 22,76 |
| 1/A13-03 | SYPIALNIA | PANELE | 10,18 |
| 1/A13-04 | ŁAZIENKA | TERAKOTA | 4,95 |
| RAZEM: | | | 41.30 |

| | |
|---------------|--|
| Temat | BUDOWA HOTELU Z GARAŻEM PODZIEMNYM ORAZ UTWARDZENIEM TERENU POD DOJŚCIA DOJAZDY I MIEJSCA POSTOJOWE |
| Lokalizacja | UL. TADEUSZA KOŚCIUSZKI 26 - AL. JANA PAWŁA II 21-500 BIAŁA PODLASKA DZIAŁKA NR GEOD. 1202/3, 1202/4 JEDNOSTKA EWIDENCYJNA: 066101_1 BIAŁA PODLASKA OBRĘB: 0003 BIAŁA PODLASKA |
| Inwestor | KT&M Sp o.o. ul. Jatkowa 8 21-500 Biała Podlaska |
| Rysunek | KLATKA A - APARTAMENT A13 |
| Listopad 2021 | Skala 1:100 |
| | Nr rysunku: A/13 |