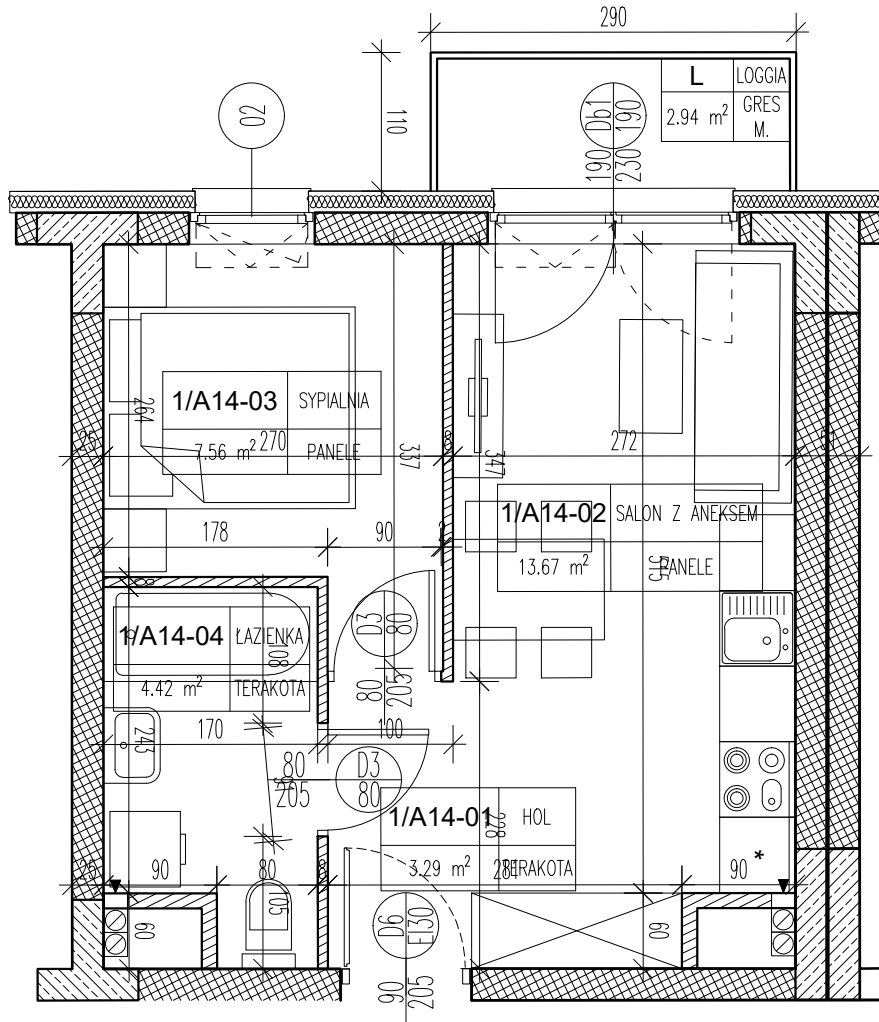


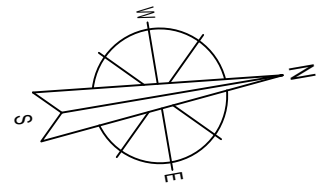
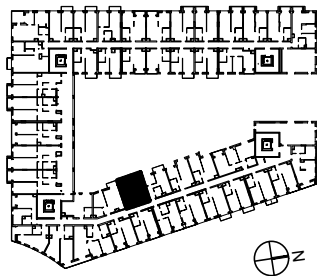
PIĘTRO: 1

KLATKA: A

APARTAMENT: 14



A1	APARTAMENT
28.94 m ²	NR A14



APARTAMENT A14 - 1-OSOBOWY			
1/A14-01	HOL	TERAKOTA	3,29
1/A14-02	SALON Z ANEKSEM	PANELE	13,67
1/A14-03	SYPIALNIA	PANELE	7,56
1/A14-04	ŁAZIENKA	TERAKOTA	4,42
RAZEM:			28.94

Temat	BUDOWA HOTELU Z GARAŻEM PODZIEMNYM ORAZ UTWARDZENIEM TERENU POD DOJŚCIA DOJAZDY I MIEJSCA POSTOJOWE
Lokalizacja	UL. TADEUSZA KOŚCIUSZKI 26 - AL. JANA PAWŁA II 21-500 BIAŁA PODLASKA DZIAŁKA NR GEOD. 1202/3, 1202/4 JEDNOSTKA EWIDENCYJNA: 066101_1 BIAŁA PODLASKA OBRĘB: 0003 BIAŁA PODLASKA
Inwestor	KT&M Sp o.o. ul. Jatkowa 8 21-500 Biała Podlaska
Rysunek	KLATKA A - APARTAMENT A14
Listopad 2021	Skala 1:100
	Nr rysunku: A/14