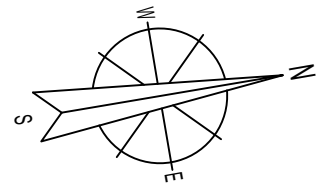
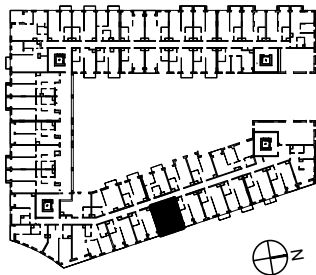
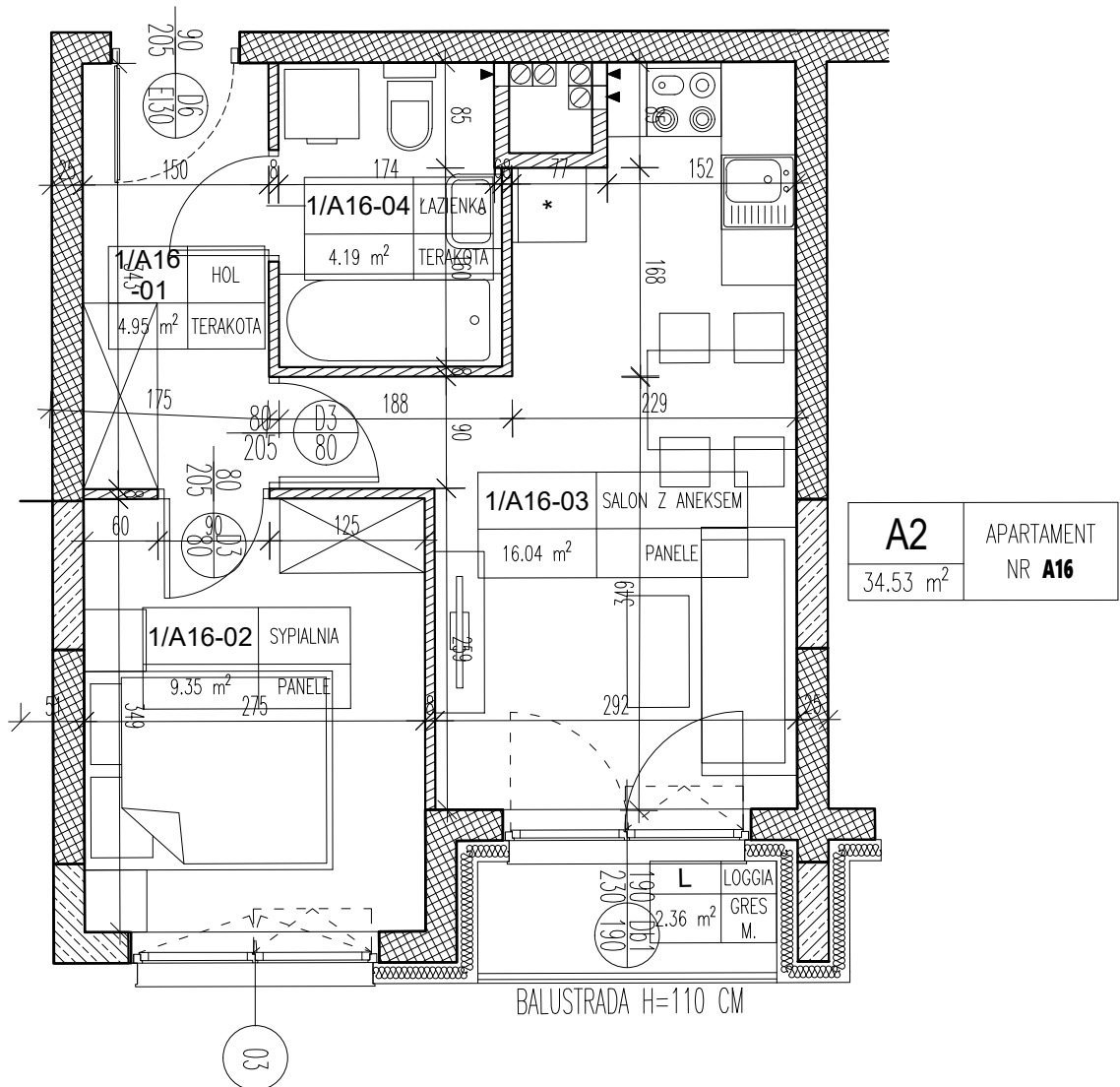


PIĘTRO: 1

KLATKA: A

APARTAMENT: 16



APARTAMENT A16 - 2-OSOBOWY			
1/A16-01	HOL	TERAKOTA	4,95
1/A16-02	SYPIALNIA	PANELE	9,35
1/A16-03	SALON Z ANEKSEM	PANELE	16,04
1/A16-04	ŁAZIENKA	TERAKOTA	4,19
RAZEM:			34,53

Temat	BUDOWA HOTELU Z GARAŻEM PODZIEMNYM ORAZ UTWARDZENIEM TERENU POD DOJŚCIA DOJAZDY I MIEJSCA POSTOJOWE
Lokalizacja	UL. TADEUSZA KOŚCIUSZKI 26 - AL. JANA PAWŁA II 21-500 BIAŁA PODLASKA DZIAŁKA NR GEOD. 1202/3, 1202/4 JEDNOSTKA EWIDENCYJNA: 066101_1 BIAŁA PODLASKA OBRĘB: 0003 BIAŁA PODLASKA
Inwestor	KT&M Sp o.o. ul. Jatkowa 8 21-500 Biała Podlaska
Rysunek	KLATKA A - APARTAMENT A16
Listopad 2021	Skala 1:100
	Nr rysunku: A/16