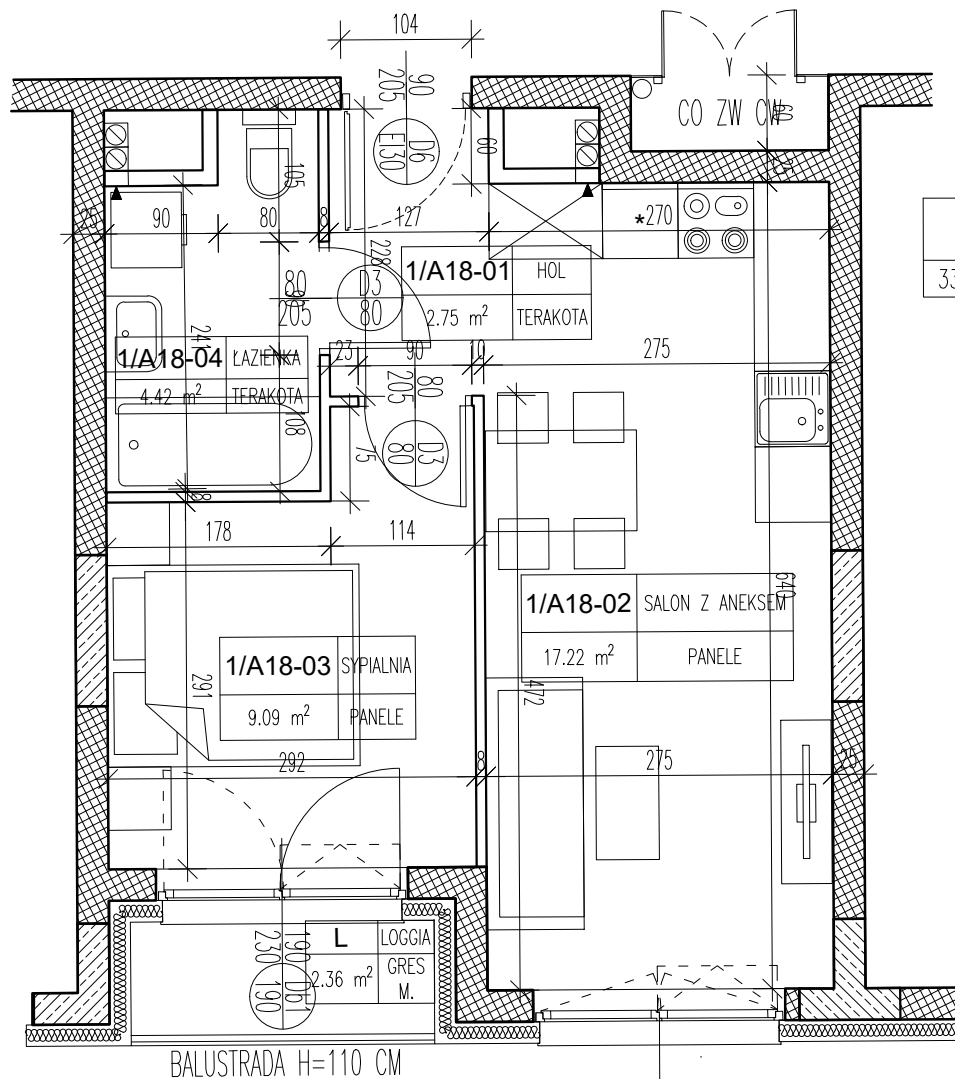


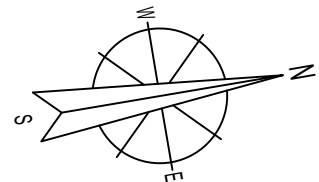
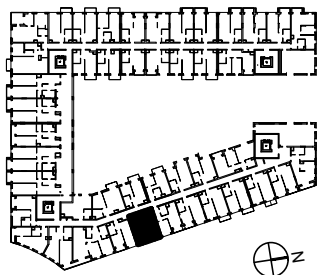
PIĘTRO: 1

KLATKA: A

APARTAMENT: 17



<b>A2</b>	APARTAMENT NR <b>A18</b>
33.48 m <sup>2</sup>	



APARTAMENT A17 - 2-OSOBOWY			
1/A17-01	HOL	TERAKOTA	2,23
1/A17-02	SALON Z ANEKSEM	PANELE	15,46
1/A17-03	SYPIALNIA	PANELE	10,68
1/A17-04	ŁAZIENKA	TERAKOTA	4,42
RAZEM:			32,79

Temat	BUDOWA HOTELU Z GARAŻEM PODZIEMNYM ORAZ UTWARDZENIEM TERENU POD DOJŚCIA DOJAZDY I MIEJSCA POSTOJOWE
Lokalizacja	UL. TADEUSZA KOŚCIUSZKI 26 - AL. JANA PAWŁA II 21-500 BIAŁA PODLASKA DZIAŁKA NR GEOD. 1202/3, 1202/4 JEDNOSTKA EWIDENCYJNA: 066101.1 BIAŁA PODLASKA OBRĘB: 0003 BIAŁA PODLASKA
Inwestor	KT&M Sp o.o. ul. Jatkowa 8 21-500 Biała Podlaska
Rysunek	KLATKA A - APARTAMENT A17
Listopad 2021	Skala 1:100
	Nr rysunku: A/17