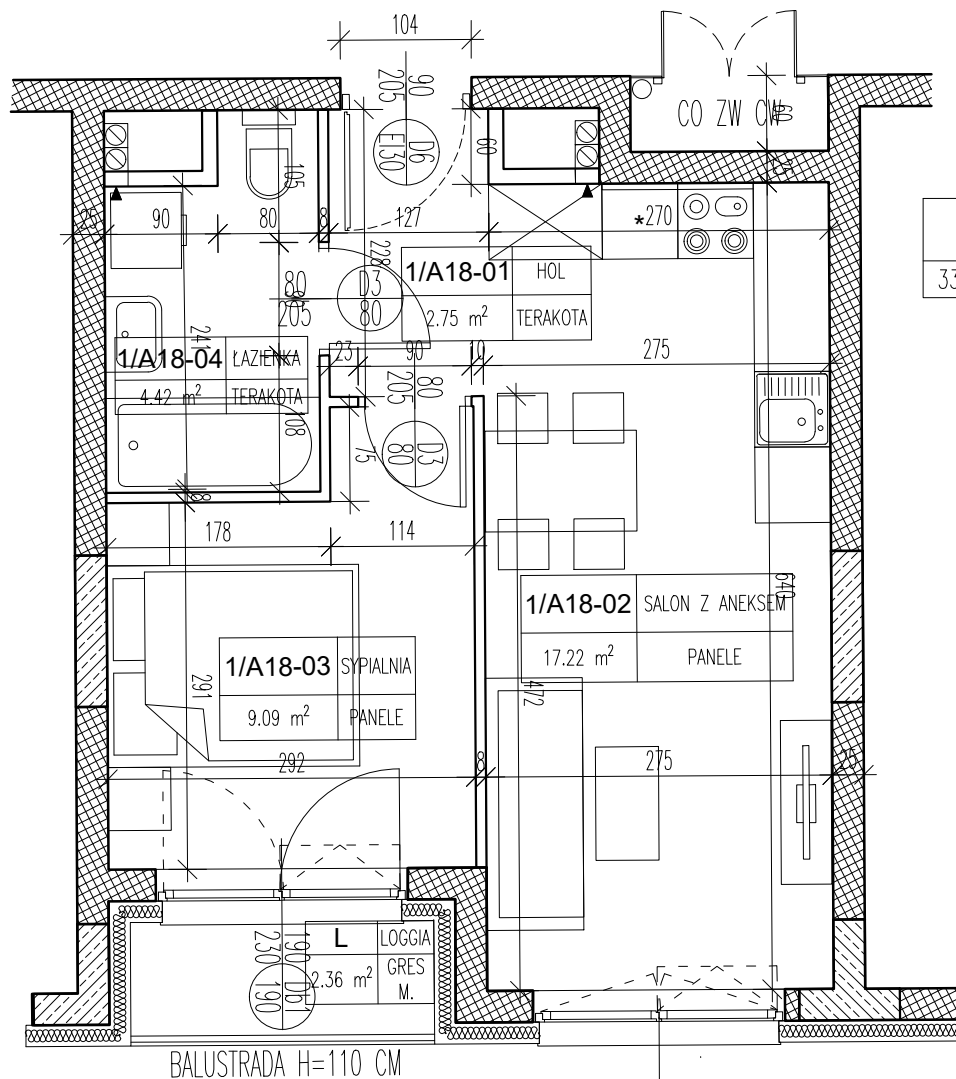


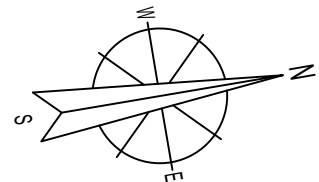
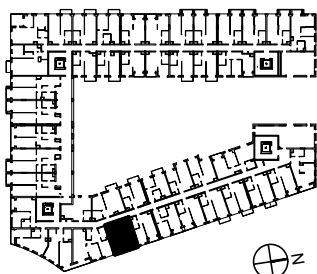
PIĘTRO: 1

KLATKA: A

APARTAMENT: 18



<b>A2</b>	APARTAMENT
33.48 m <sup>2</sup>	NR <b>A18</b>



APARTAMENT A18 - 2-OSOBOWY			
1/A18-01	HOL	TERAKOTA	2,75
1/A18-02	SALON Z ANEKSEM	PANELE	17,22
1/A18-03	SYPIALNIA	PANELE	9,09
1/A18-04	ŁAZIENKA	TERAKOTA	4,42
RAZEM:			33,48

Temat	BUDOWA HOTELU Z GARAŻEM PODZIEMNYM ORAZ UTWARDZENIEM TERENU POD DOJŚCIA DOJAZDY I MIEJSCA POSTOJOWE
Lokalizacja	UL. TADEUSZA KOŚCIUSZKI 26 - AL. JANA PAWŁA II 21-500 BIAŁA PODLASKA DZIAŁKA NR GEOD. 1202/3, 1202/4 JEDNOSTKA EWIDENCYJNA: 066101_1 BIAŁA PODLASKA OBRĘB: 0003 BIAŁA PODLASKA
Inwestor	KT&M Sp o.o. ul. Jatkowa 8 21-500 Biała Podlaska
Rysunek	KLATKA A - APARTAMENT A18
Listopad 2021	Skala 1:100
	Nr rysunku: A/18