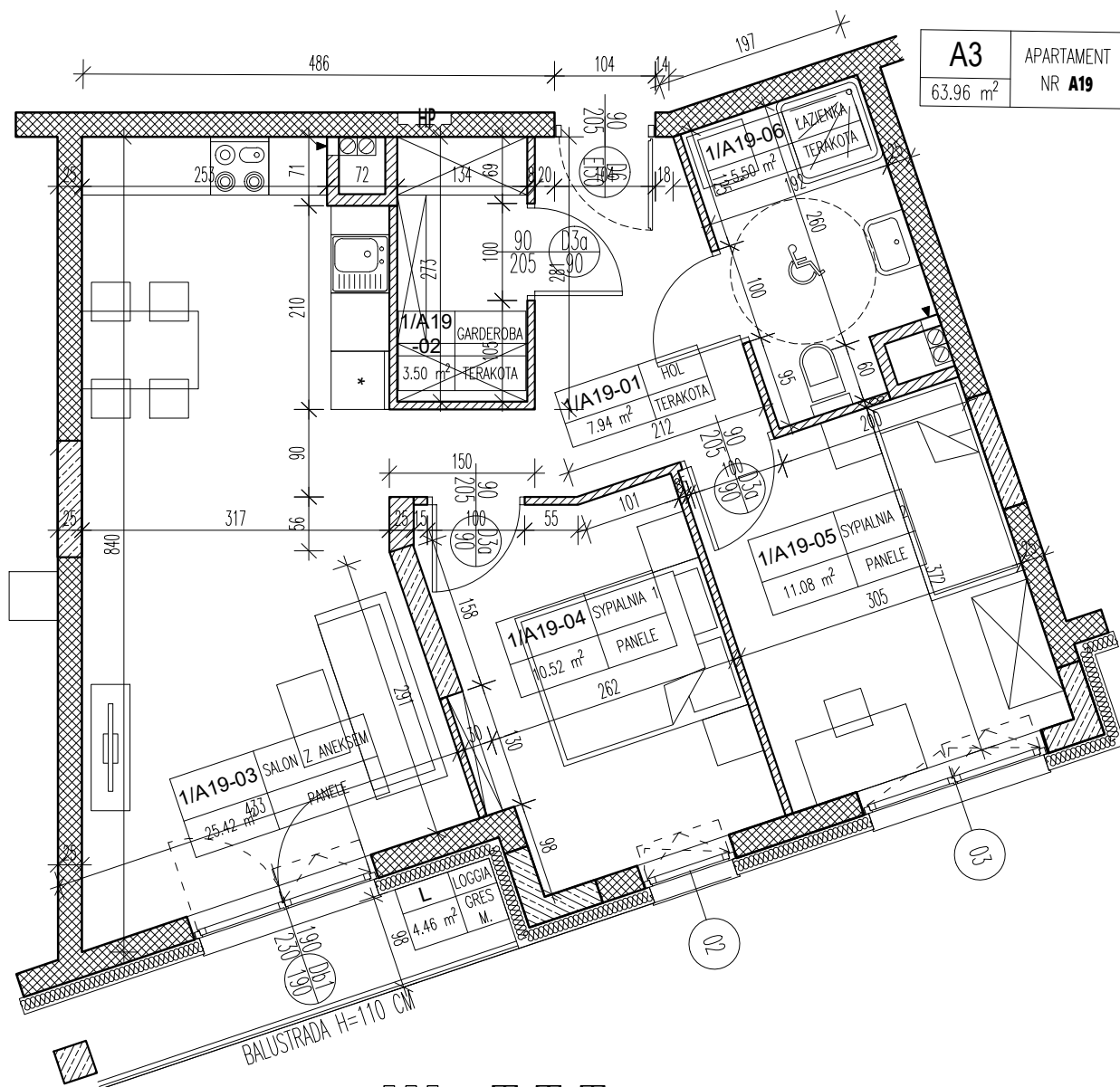


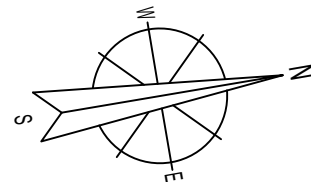
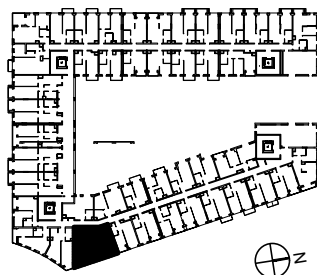
PIĘTRO: 1

KLATKA: A

APARTAMENT: 19



A3	APARTAMENT NR A19
63.96 m ²	



APARTAMENT A19 - 3-OSOBOWY (dla os. niepełnosprawnych)

1/A19-01	HOL	TERAKOTA	7,94
1/A19-02	GARDEROBA	TERAKOTA	3,50
1/A19-03	SALON Z ANEKSEM	PANELE	25,42
1/A19-04	SYPIALNIA 1	PANELE	10,52
1/A19-05	SYPIALNIA 2	PANELE	11,08
1/A19-06	ŁAZIENKA	TERAKOTA	5,50
RAZEM:			63,96

Temat	BUDOWA HOTELU Z GARAZEM PODZIEMNYM ORAZ UTWARDZENIEM TERENU POD DOJŚCIA DOJAZDY I MIEJSCA POSTOJOWE
Lokalizacja	UL. TADEUSZA KOŚCIUSZKI 26 - AL. JANA PAWŁA II 21-500 BIAŁA PODLASKA DZIAŁKA NR GEOD. 1202/3, 1202/4 JEDNOSTKA EWIDENCYJNA: 066101_1 BIAŁA PODLASKA OBRĘB: 0003 BIAŁA PODLASKA
Inwestor	KT&M Sp o.o. ul. Jatkowa 8 21-500 Biała Podlaska
Rysunek	KLATKA A - APARTAMENT A19
Listopad 2021	Skala 1:100
	Nr rysunku: A/19