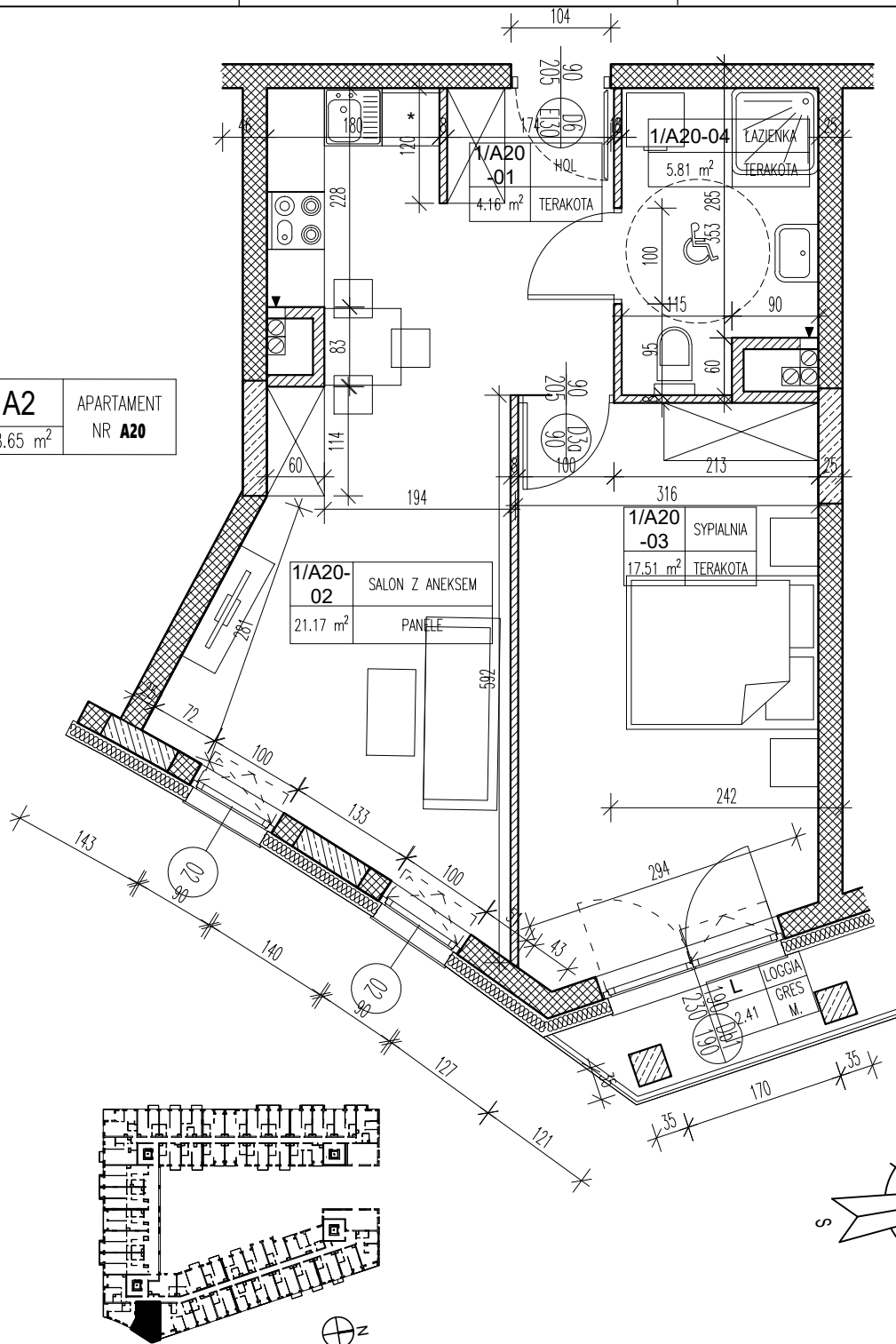


PIĘTRO: 1

KLATKA: A

APARTAMENT: 20

A2	APARTAMENT NR A20
48.65 m ²	



APARTAMENT A20 - 2-OSOBOWY (dla os. niepełnosprawnych)

1/A20-01	HOL	TERAKOTA	4,16
1/A20-02	SALON Z ANEKSEM	PANELE	21,17
1/A20-03	SYPIALNIA	PANELE	17,51
1/A20-04	ŁAZIENKA	TERAKOTA	5,81
RAZEM:			48.65

Temat	BUDOWA HOTELU Z GARAŻEM PODZIEMNYM ORAZ UTWARDZENIEM TERENU POD DOJŚCIA DOJAZDY I MIEJSCA POSTOJOWE	
Lokalizacja	UL. TADEUSZA KOŚCIUSZKI 26 - AL. JANA PAWŁA II 21-500 BIAŁA PODLASKA DZIAŁKA NR GEOD. 1202/3, 1202/4 JEDNOSTKA EWIDENCYJNA: 066101_1 BIAŁA PODLASKA OBRĘB: 0003 BIAŁA PODLASKA	
Inwestor	KT&M Sp o.o. ul. Jatkowa 8 21-500 Biała Podlaska	
Rysunek	KLATKA A - APARTAMENT A20	
Listopad 2021	Skala 1:100	Nr rysunku: A/20