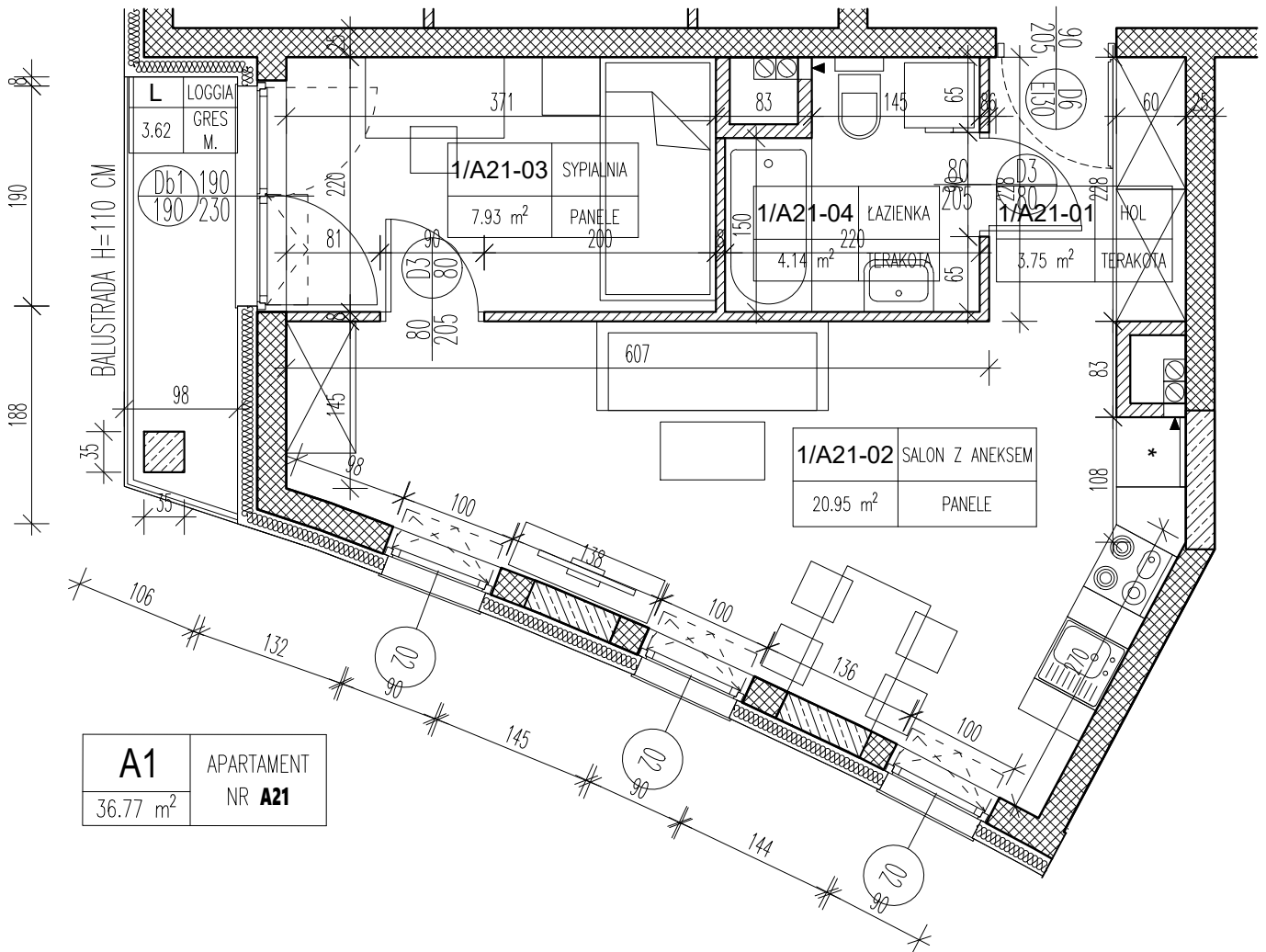


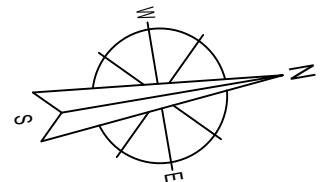
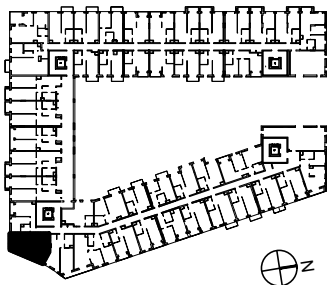
PIĘTRO: 1

KLATKA: A

APARTAMENT: 21



A1	APARTAMENT NR A21
36.77 m ²	



APARTAMENT A21 - 1-OSOBOWY			
1/A21-01	HOL	TERAKOTA	3,75
1/A21-02	SALON Z ANEKSEM	PANELE	20,95
1/A21-03	SYPIALNIA	PANELE	7,93
1/A21-04	ŁAZIENKA	TERAKOTA	4,14
RAZEM:			36,77

Temat	BUDOWA HOTELU Z GARAZEM PODZIEMNYM ORAZ UTWARDZENIEM TERENU POD DOJŚCIA DOJAZDY I MIEJSCA POSTOJOWE
Lokalizacja	UL. TADEUSZA KOŚCIUSZKI 26 - AL. JANA PAWŁA II 21-500 BIAŁA PODLASKA DZIAŁKA NR GEOD. 1202/3, 1202/4 JEDNOSTKA EWIDENCYJNA: 066101_1 BIAŁA PODLASKA OBRĘB: 0003 BIAŁA PODLASKA
Inwestor	KT&M Sp o.o. ul. Jatkowa 8 21-500 Biała Podlaska
Rysunek	KLATKA A - APARTAMENT A21
Listopad 2021	Skala 1:100
	Nr rysunku: A/21