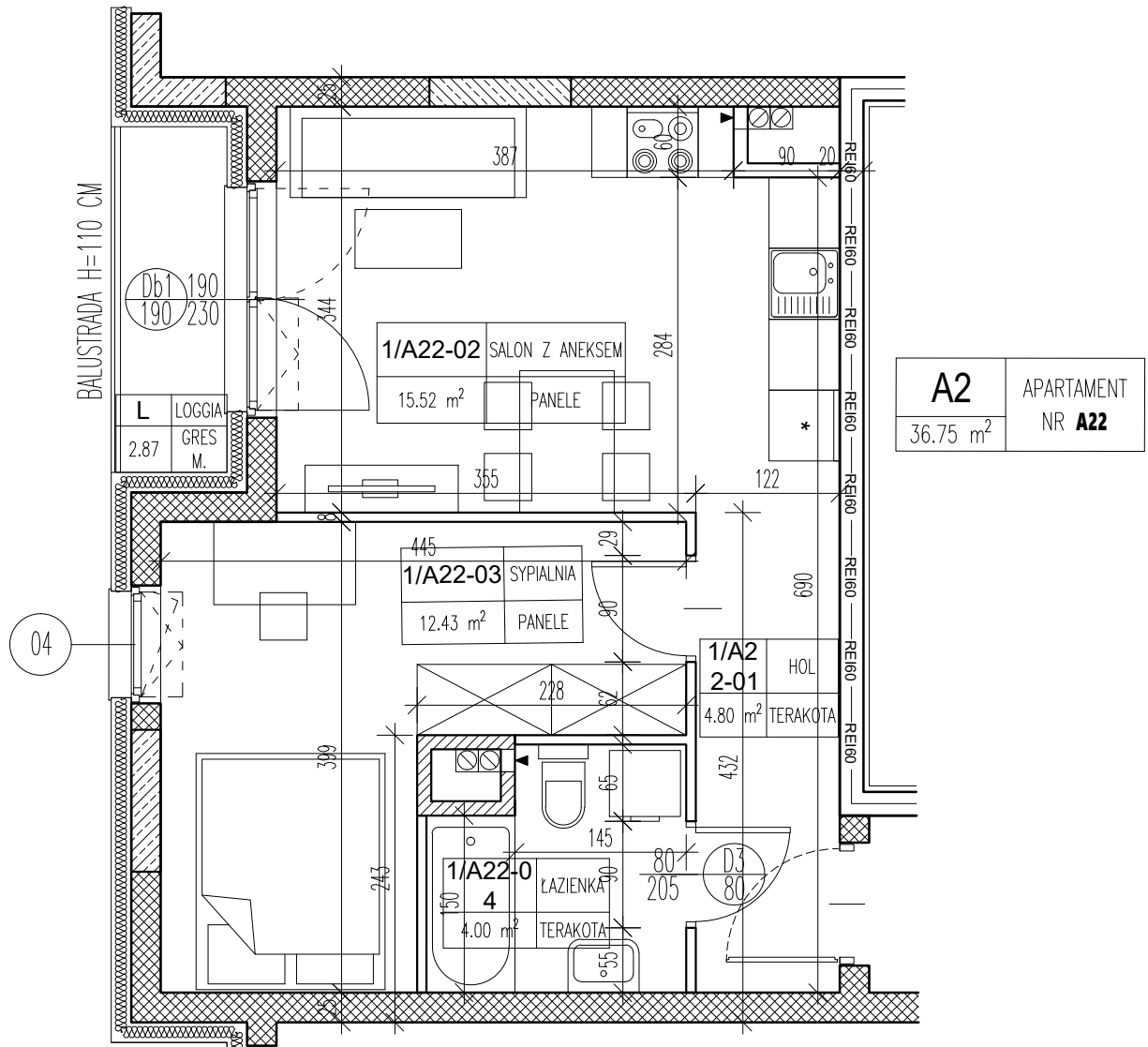


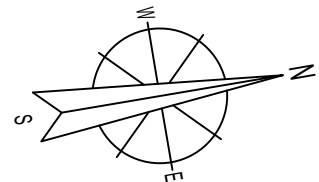
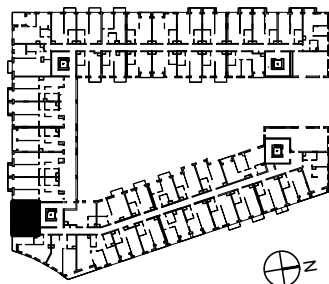
PIĘTRO: 1

KLATKA: A

APARTAMENT: 22



A2	APARTAMENT
36.75 m ²	NR A22



APARTAMENT A22 - 2-OSOBOWY			
1/A22-01	HOL	TERAKOTA	4,80
1/A22-02	SALON Z ANEKSEM	PANELE	15,52
1/A22-03	SYPIALNIA	PANELE	12,43
1/A22-04	ŁAZIENKA	TERAKOTA	4,00
RAZEM:			36,75

Temat	BUDOWA HOTELU Z GARAŻEM PODZIEMNYM ORAZ UTWARDZENIEM TERENU POD DOJŚCIA DOJAZDY I MIEJSCA POSTOJOWE
Lokalizacja	UL. TADEUSZA KOŚCIUSZKI 26 - AL. JANA PAWŁA II 21-500 BIAŁA PODLASKA DZIAŁKA NR GEOD. 1202/3, 1202/4 JEDNOSTKA EWIDENCYJNA: 066101_1 BIAŁA PODLASKA OBRĘB: 0003 BIAŁA PODLASKA
Inwestor	KT&M Sp o.o. ul. Jatkowa 8 21-500 Biała Podlaska
Rysunek	KLATKA A - APARTAMENT A22
Listopad 2021	Skala 1:100
	Nr rysunku: A/22