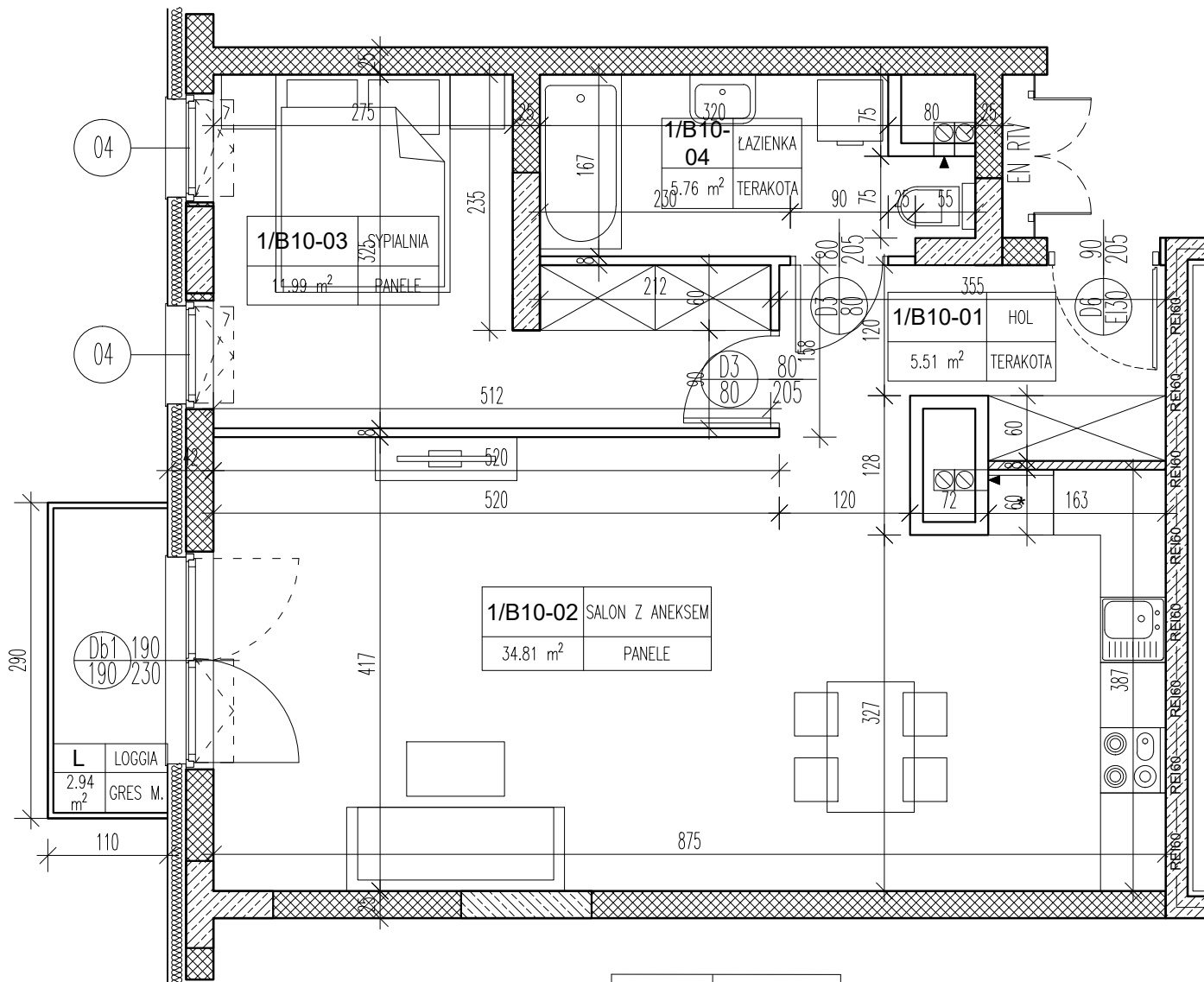


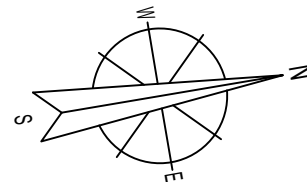
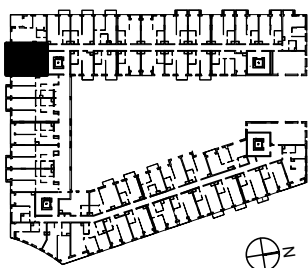
PIĘTRO: 1

KLATKA: B

APARTAMENT: 10



<b>A2</b>	APARTAMENT NR <b>B10</b>
58.07 m <sup>2</sup>	



APARTAMENT B10 - 2-OSOBOWY			
1/B10-01	HOL	TERAKOTA	5,51
1/B10-02	SALON Z ANEKSEM	PANELE	34,81
1/B10-03	SYPIALNIA	PANELE	11,99
1/B10-04	ŁAZIENKA	TERAKOTA	5,76
RAZEM:			58,07

Temat	BUDOWA HOTELU Z GARAŻEM PODZIEMNYM ORAZ UTWARDZENIEM TERENU POD DOJŚCIA DOJAZDY I MIEJSCA POSTOJOWE
Lokalizacja	UL. TADEUSZA KOŚCIUSZKI 26 - AL. JANA PAWŁA II 21-500 BIAŁA PODLASKA DZIAŁKA NR GEOD. 1202/3, 1202/4 JEDNOSTKA EWIDENCYJNA: 066101_1 BIAŁA PODLASKA OBRĘB: 0003 BIAŁA PODLASKA
Inwestor	KT&M Sp o.o. ul. Jatkowa 8 21-500 Biała Podlaska
Rysunek	KLATKA B - APARTAMENT B10
Listopad 2021	Skala 1:100
	Nr rysunku: B/10