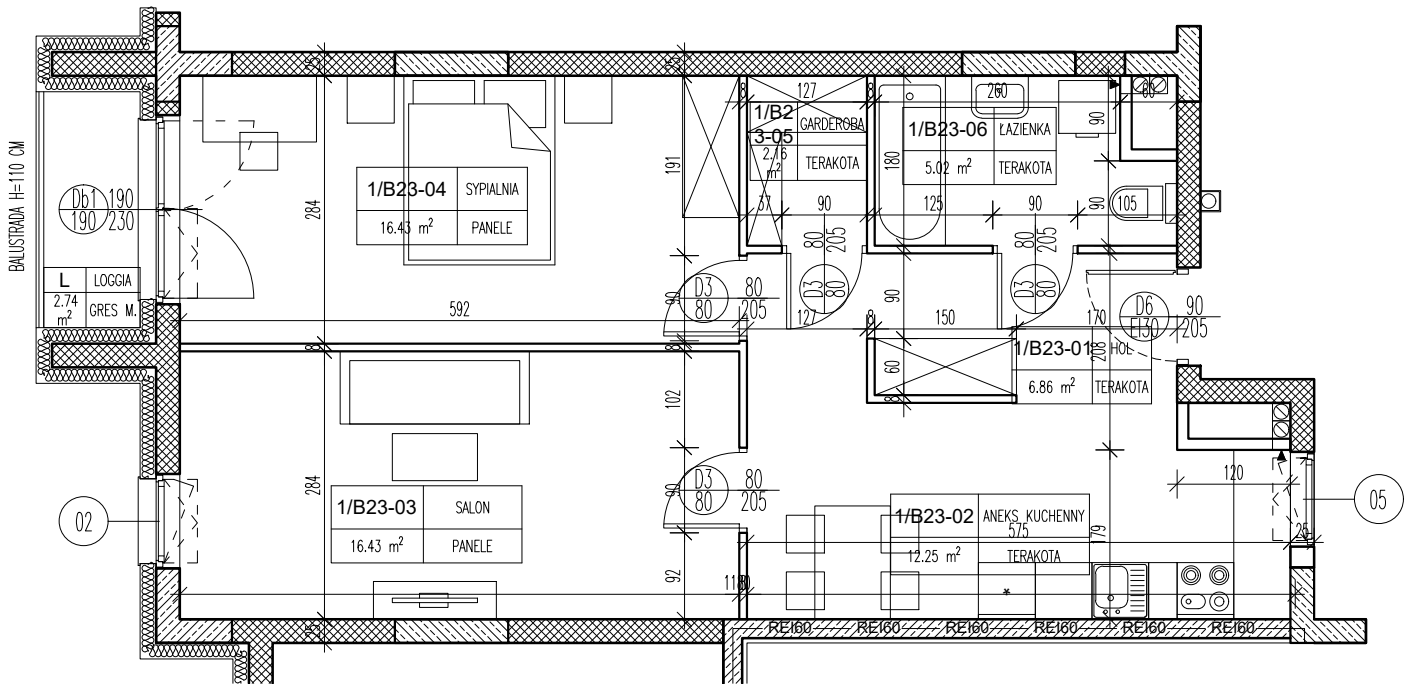


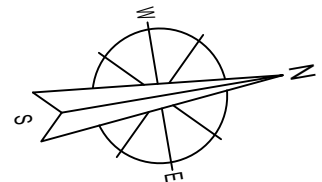
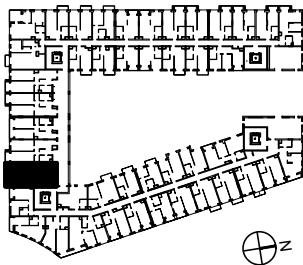
PIĘTRO: 1

KLATKA: B

APARTAMENT: 22



A2	APARTAMENT
59.15 m ²	NR B23



APARTAMENT B23 - 2-OSOBOWY			
1/B23-01	HOL	TERAKOTA	6,86
1/B23-02	ANEKS KUCHENNY	TERAKOTA	12,25
1/B23-03	SALON	PANELE	16,43
1/B23-04	SYPIALNIA	PANELE	16,43
1/B23-05	GARDEROBA	TERAKOTA	2,16
1/B23-06	ŁAZIENKA	TERAKOTA	5,02
RAZEM:			59,15

Temat	BUDOWA HOTELU Z GARAZEM PODZIEMNYM ORAZ UTWARDZENIEM TERENU POD DOJŚCIA DOJAZDY I MIEJSCA POSTOJOWE
Lokalizacja	UL. TADEUSZA KOŚCIUSZKI 26 - AL. JANA PAWŁA II 21-500 BIAŁA PODLASKA DZIAŁKA NR GEOD. 1202/3, 1202/4 JEDNOSTKA EWIDENCYJNA: 066101_1 BIAŁA PODLASKA OBRĘB: 0003 BIAŁA PODLASKA
Inwestor	KT&M Sp o.o. ul. Jatkowa 8 21-500 Biała Podlaska
Rysunek	KLATKA B - APARTAMENT B23
Listopad 2021	Skala 1:100
	Nr rysunku: B/23