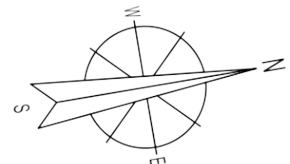
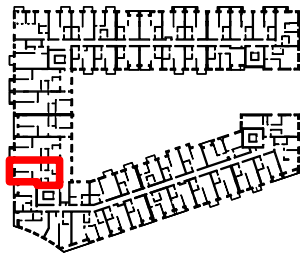
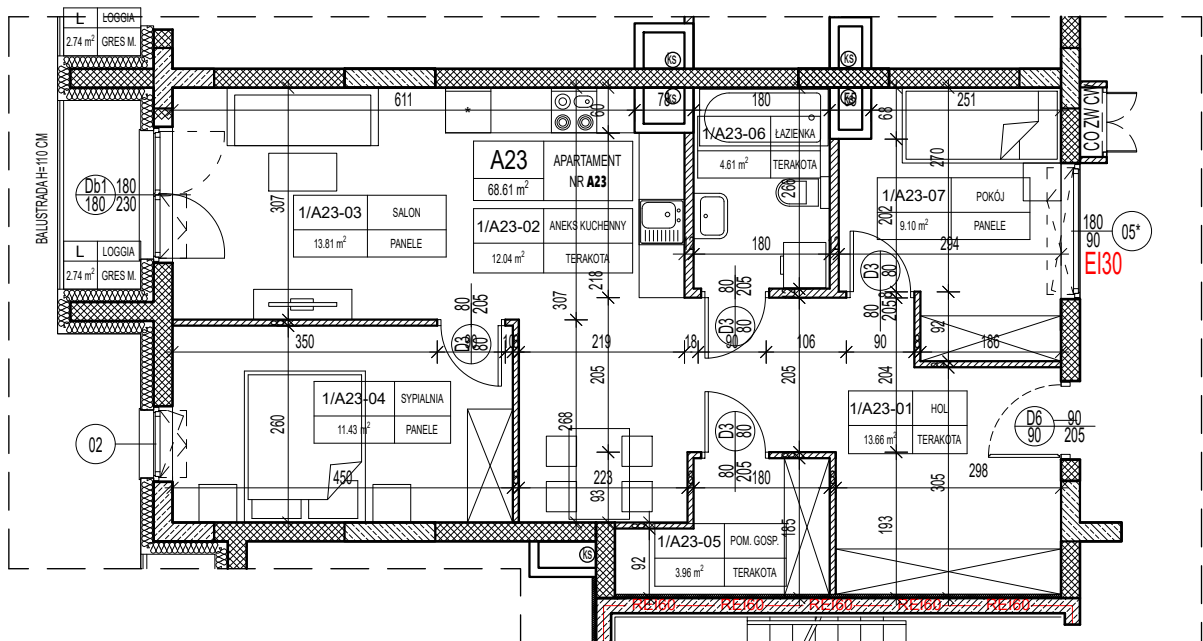


PIĘTRO: 1

KLATKA: A

APARTAMENT: NR A23



APARTAMENT A23			
1/A23-01	HOL	TERAKOTA	13,66
1/A23-02	ANEKS KUCHENNY	TERAKOTA	12,04
1/A23-03	SALON	PANELE	13,81
1/A23-04	SYPIALNIA	PANELE	11,43
1/A23-05	POM. GOSP.	TERAKOTA	3,96
1/A23-06	ŁAZIENKA	TERAKOTA	4,61
1/A23-07	POKÓJ	PANELE	9,10
RAZEM:			68,61

Temat	BUDOWA HOTELU Z GARAZEM PODZIEMNYM ORAZ UTWARDZENIEM TERENU POD DOJŚCIA DOJAZDY I MIEJSCA POSTOJOWE
Lokalizacja	UL. TADEUSZA KOŚCIUSZKI 26 - AL. JANA PAWŁA II 21-500 BIAŁA PODLASKA DZIAŁKA NR GEOD. 1202/3, 1202/4 JEDNOSTKA EWIDENCYJNA: 066101_1 BIAŁA PODLASKA OBRĘB: 0003 BIAŁA PODLASKA
Inwestor	KT&M Sp o.o. ul. Jatkowa 8 21-500 Biała Podlaska
Rysunek	KLATKA A - APARTAMENT A23
Styczeń 2023	Skala 1:100
Nr rysunku: A23	