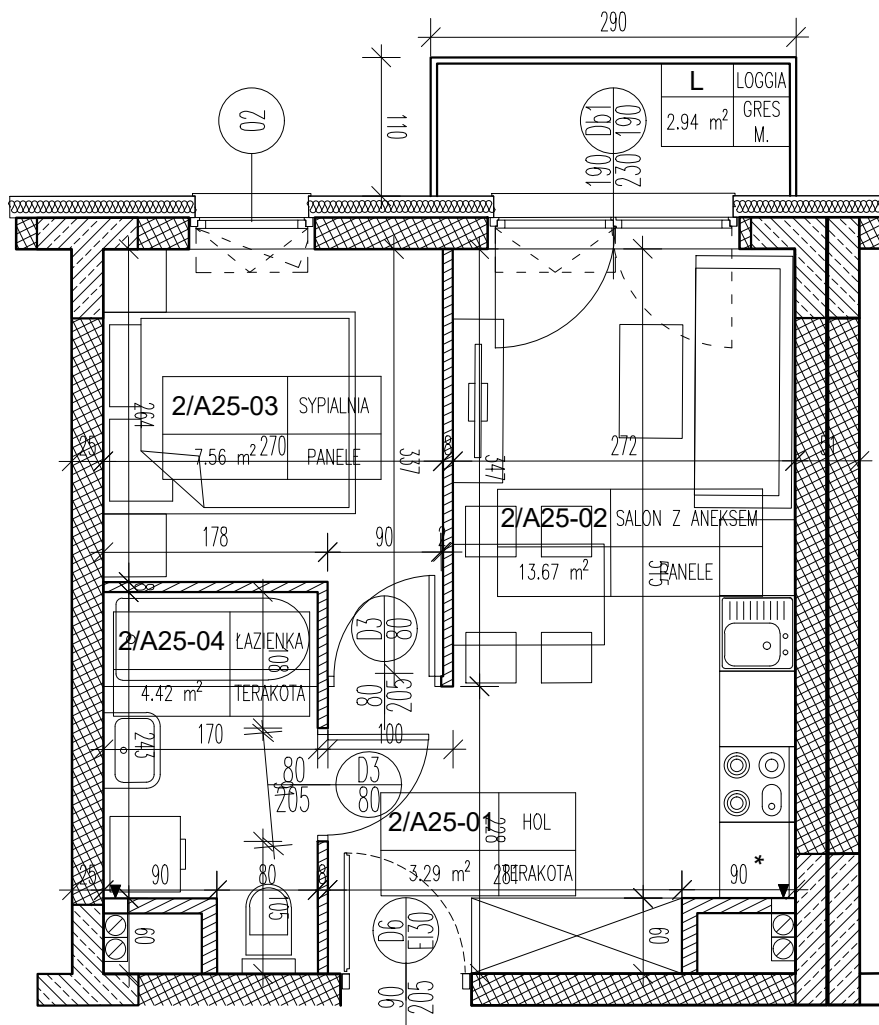


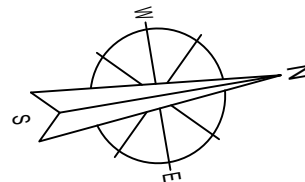
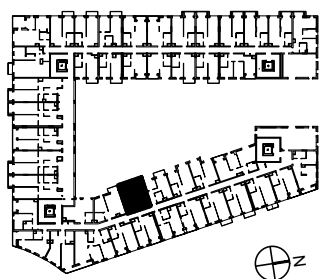
PIĘTRO: 2

KLATKA: A

APARTAMENT: 25



A1	APARTAMENT
28.94 m ²	NR A25



APARTAMENT A25 - 1-OSOBOWY			
2/A25-01	HOL	TERAKOTA	3,29
2/A25-02	SALON Z ANEKSEM	PANELE	13,67
2/A25-03	SYPIALNIA	PANELE	7,56
2/A25-04	ŁAZIENKA	TERAKOTA	4,42
RAZEM:			28.94

Temat	BUDOWA HOTELU Z GARAŻEM PODZIEMNYM ORAZ UTWARDZENIEM TERENU POD DOJŚCIA DOJAZDY I MIEJSCA POSTOJOWE
Lokalizacja	UL. TADEUSZA KOŚCIUSZKI 26 - AL. JANA PAWŁA II 21-500 BIAŁA PODLASKA DZIAŁKA NR GEOD. 1202/3, 1202/4 JEDNOSTKA EWIDENCYJNA: 066101_1 BIAŁA PODLASKA OBRĘB: 0003 BIAŁA PODLASKA
Inwestor	KT&M Sp o.o. ul. Jatkowa 8 21-500 Biała Podlaska
Rysunek	KLATKA A - APARTAMENT A25
Listopad 2021	Skala 1:100
	Nr rysunku: A/25