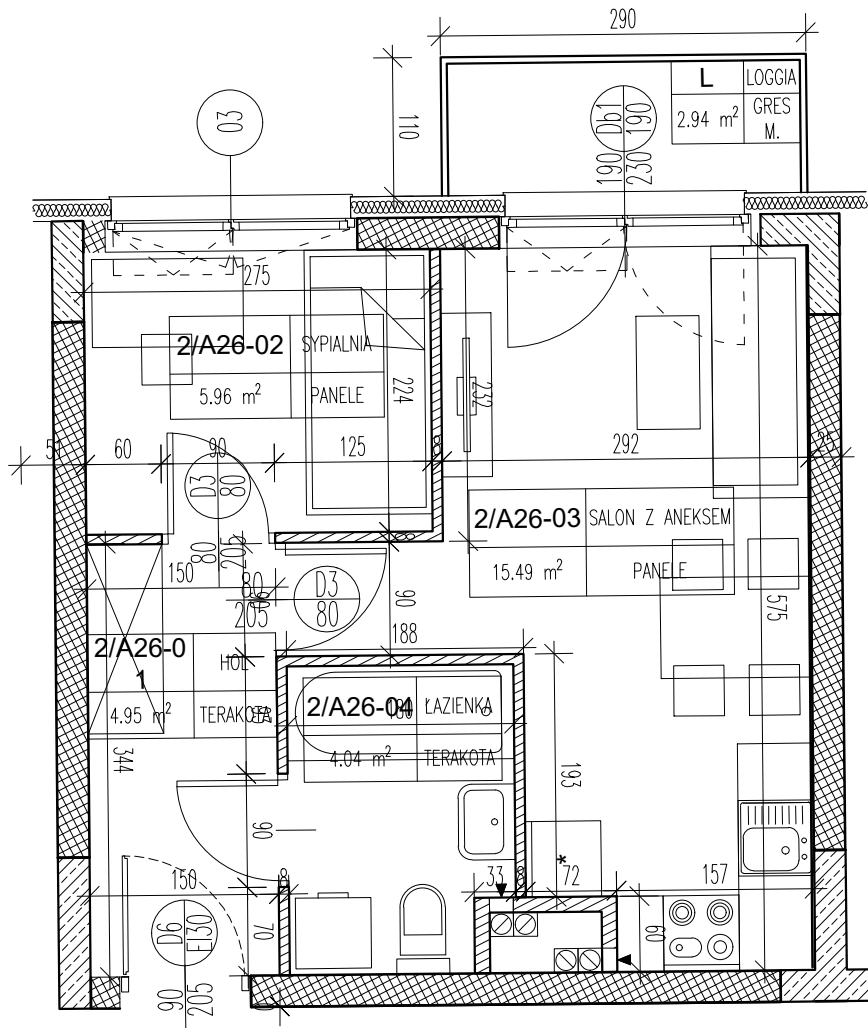


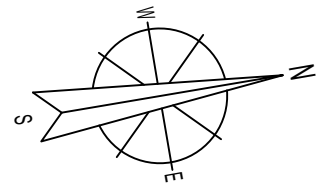
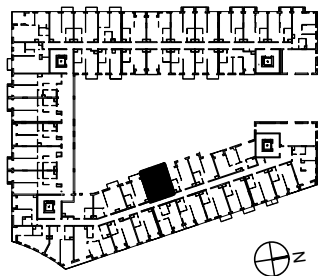
PIĘTRO: 2

KLATKA: A

APARTAMENT: 26



<b>A1</b>	APARTAMENT NR <b>A26</b>
30.44 m <sup>2</sup>	



APARTAMENT A26 - 1-OSOBOWY			
2/A26-01	HOL	TERAKOTA	4,95
2/A26-02	SYPIALNIA	PANELE	5,96
2/A26-03	SALON Z ANEKSEM	PANELE	15,49
2/A26-04	ŁAZIENKA	TERAKOTA	4,04
RAZEM:			30,44

Temat	BUDOWA HOTELU Z GARAZEM PODZIEMNYM ORAZ UTWARDZENIEM TERENU POD DOJŚCIA DOJAZDY I MIEJSCA POSTOJOWE
Lokalizacja	UL. TADEUSZA KOŚCIUSZKI 26 - AL. JANA PAWŁA II 21-500 BIAŁA PODLASKA DZIAŁKA NR GEOD. 1202/3, 1202/4 JEDNOSTKA EWIDENCYJNA: 066101_1 BIAŁA PODLASKA OBRĘB: 0003 BIAŁA PODLASKA
Inwestor	KT&M Sp o.o. ul. Jatkowa 8 21-500 Biała Podlaska
Rysunek	KLATKA A - APARTAMENT A26
Listopad 2021	Skala 1:100
	Nr rysunku: A/26