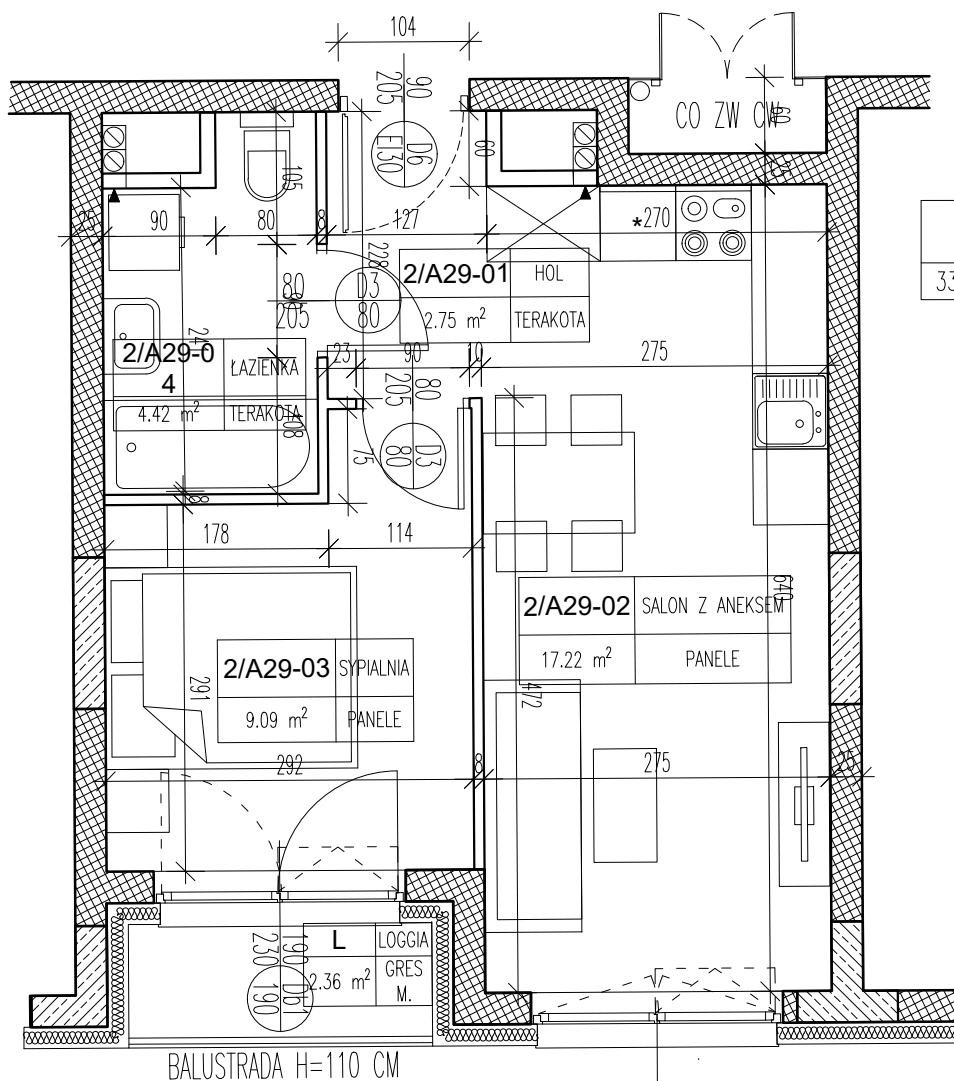


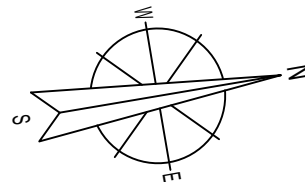
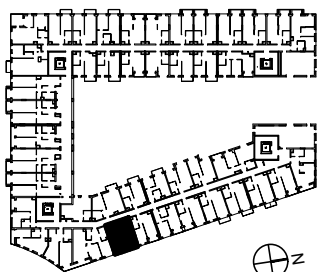
PIĘTRO: 2

KLATKA: A

APARTAMENT: 29



A2	APARTAMENT
33.48 m ²	NR A29



APARTAMENT A29 - 2-OSOBOWY			
2/A29-01	HOL	TERAKOTA	2,75
2/A29-02	SALON Z ANEKSEM	PANELE	17,22
2/A29-03	SYPIALNIA	PANELE	9,09
2/A29-04	ŁAZIENKA	TERAKOTA	4,42
RAZEM:			33,48

Temat	BUDOWA HOTELU Z GARAŻEM PODZIEMNYM ORAZ UTWARDZENIEM TERENU POD DOJŚCIA DOJAZDY I MIEJSCA POSTOJOWE
Lokalizacja	UL. TADEUSZA KOŚCIUSZKI 26 - AL. JANA PAWŁA II 21-500 BIAŁA PODLASKA DZIAŁKA NR GEOD. 1202/3, 1202/4 JEDNOSTKA EWIDENCYJNA: 066101_1 BIAŁA PODLASKA OBRĘB: 0003 BIAŁA PODLASKA
Inwestor	KT&M Sp o.o. ul. Jatkowa 8 21-500 Biała Podlaska
Rysunek	KLATKA A - APARTAMENT A29
Listopad 2021	Skala 1:100
	Nr rysunku: A/29