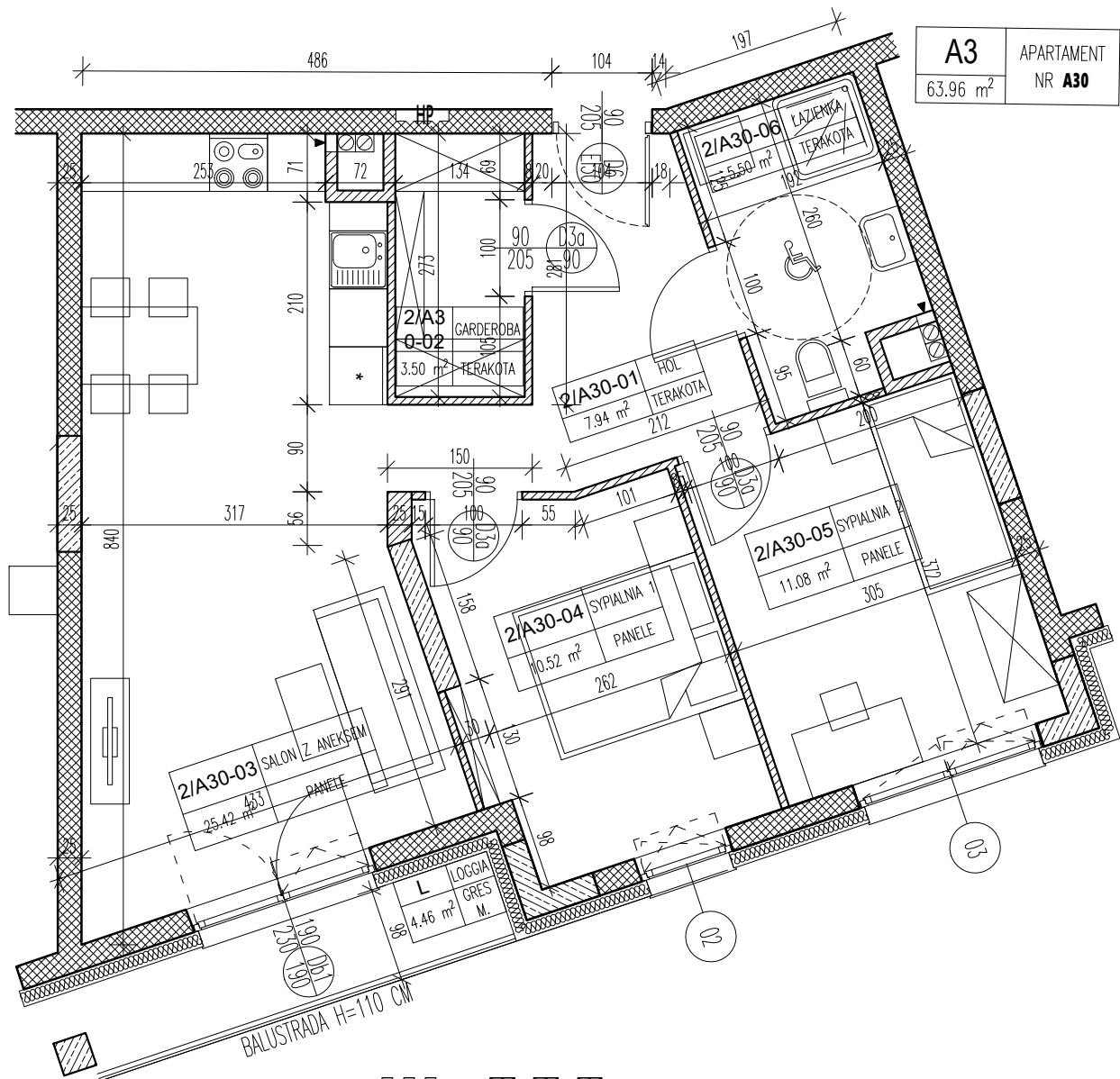


PIĘTRO: 2

KLATKA: A

APARTAMENT: 30



<b>A3</b>	APARTAMENT
63.96 m <sup>2</sup>	NR <b>A30</b>

**APARTAMENT A30 - 3-OSOBY (dla os. niepełnosprawnych)**

2/A30-01	HOL	TERAKOTA	7,94
2/A30-02	GARDEROBA	TERAKOTA	3,50
2/A30-03	SALON Z ANEKSEM	PANELE	25,42
2/A30-04	SYPIALNIA 1	PANELE	10,52
2/A30-05	SYPIALNIA 2	PANELE	11,08
2/A30-06	ŁAZIENKA	TERAKOTA	5,50
RAZEM:			63,96

Temat	BUDOWA HOTELU Z GARAZEM PODZIEMNYM ORAZ UTWARDZENIEM TERENU POD DOJŚCIA DOJAZDY I MIEJSCA POSTOJOWE
Lokalizacja	UL. TADEUSZA KOŚCIUSZKI 26 - AL. JANA PAWŁA II 21-500 BIAŁA PODLASKA DZIAŁKA NR GEOD. 1202/3, 1202/4 JEDNOSTKA EWIDENCYJNA: 066101_1 BIAŁA PODLASKA OBREB: 0003 BIAŁA PODLASKA
Inwestor	KT&M Sp o.o. ul. Jatkowa 8 21-500 Biała Podlaska
Rysunek	KLATKA A - APARTAMENT A30
Listopad 2021	Skala 1:100
	Nr rysunku: A/30