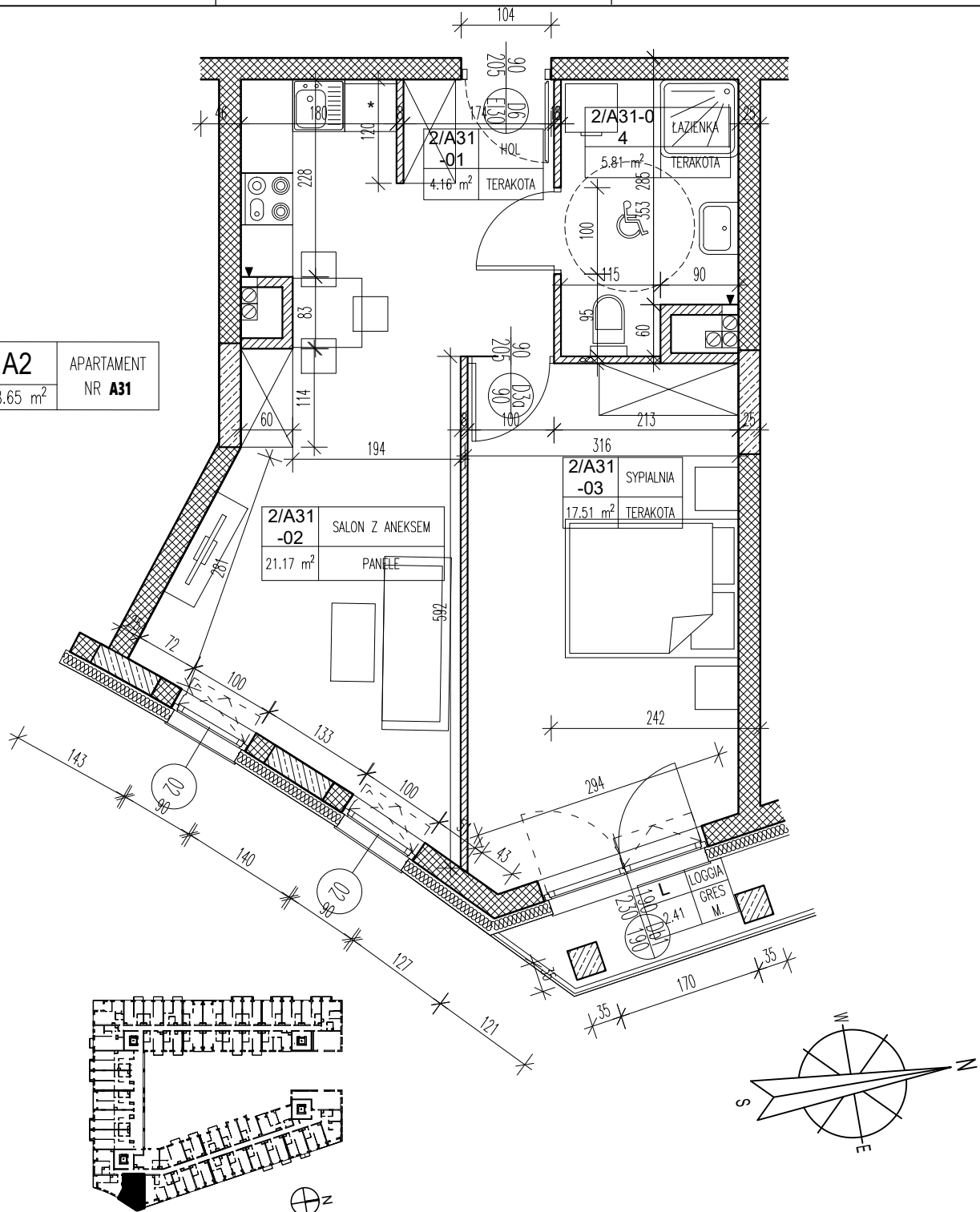


PIĘTRO: 2

KLATKA: A

APARTAMENT: 31

| | |
|----------------------|-----------------------------|
| A2 | APARTAMENT NR A31 |
| 48.65 m ² | |



APARTAMENT A31 - 2-OSOBOWY (dla os. niepełnosprawnych)

| | | | |
|----------|-----------------|----------|-------|
| 2/A31-01 | HOL | TERAKOTA | 4,16 |
| 2/A31-02 | SALON Z ANEKSEM | PANELE | 21,17 |
| 2/A31-03 | SYPIALNIA | PANELE | 17,51 |
| 2/A31-04 | ŁAZIENKA | TERAKOTA | 5,81 |
| RAZEM: | | | 48.65 |

| | | | |
|---------------|--|------------------|--|
| Temat | BUDOWA HOTELU Z GARAŻEM PODZIEMNYM ORAZ UTWARDZENIEM TERENU POD DOJŚCIA DOJAZDY I MIEJSCA POSTOJOWE | | |
| Lokalizacja | UL. TADEUSZA KOŚCIUSZKI 26 - AL. JANA PAWŁA II 21-500 BIAŁA PODLASKA DZIAŁKA NR GEOD. 1202/3, 1202/4 JEDNOSTKA EWIDENCYJNA: 066101_1 BIAŁA PODLASKA OBRĘB: 0003 BIAŁA PODLASKA | | |
| Inwestor | KT&M Sp o.o. ul. Jatkowa 8 21-500 Biała Podlaska | | |
| Rysunek | KLATKA A - APARTAMENT A31 | | |
| Listopad 2021 | Skala 1:100 | Nr rysunku: A/31 | |