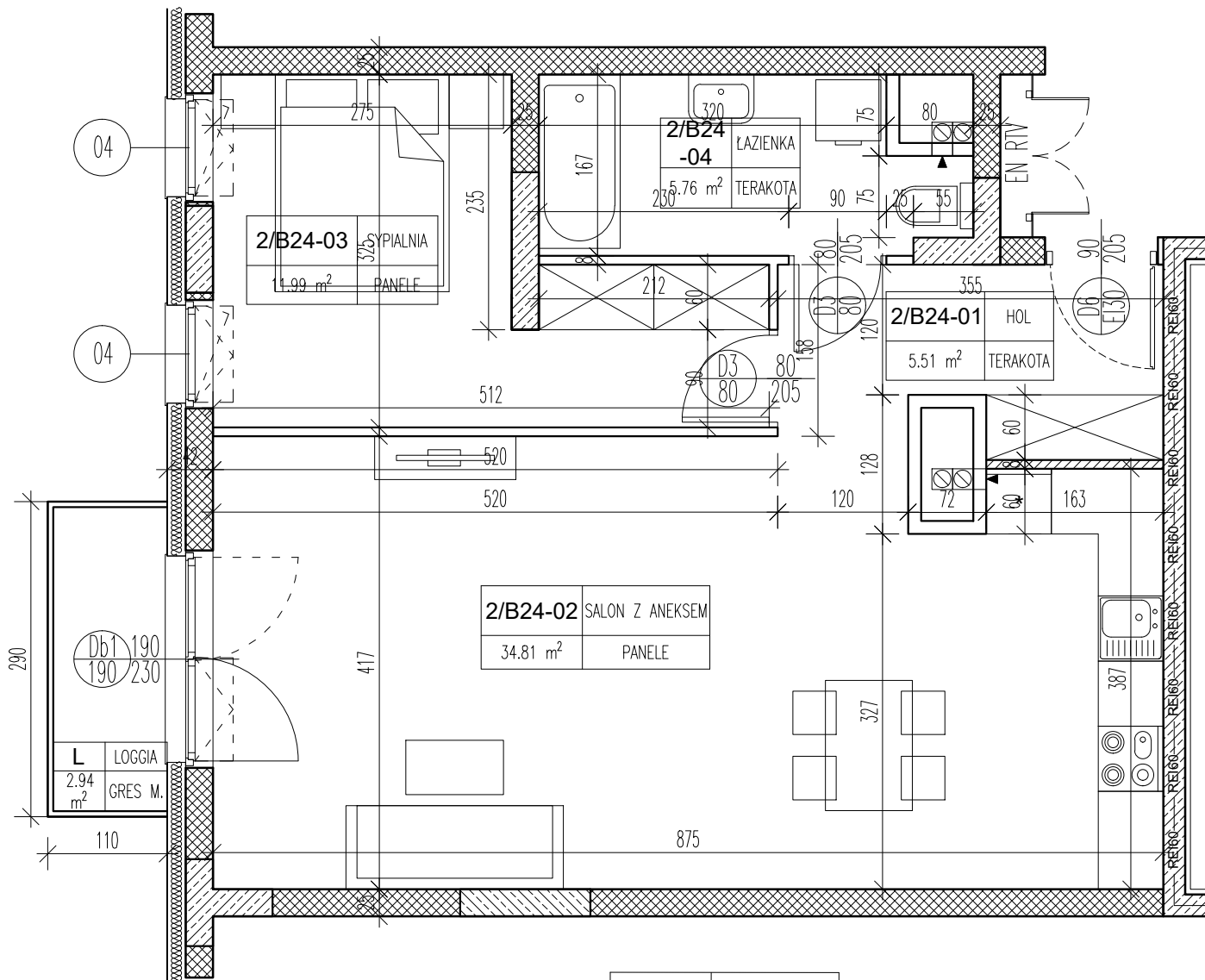


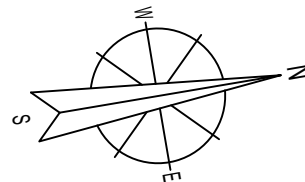
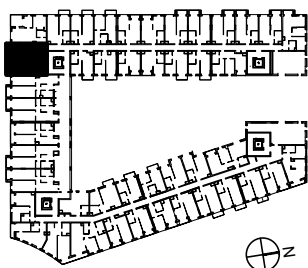
PIĘTRO: 2

KLATKA: B

APARTAMENT: 24



A2	APARTAMENT NR B24
58.07 m ²	



APARTAMENT B24 - 2-OSOBOWY			
2/B24-01	HOL	TERAKOTA	5,51
2/B24-02	SALON Z ANEKSEM	PANELE	34,81
2/B24-03	SYPIALNIA	PANELE	11,99
2/B24-04	ŁAZIENKA	TERAKOTA	5,76
RAZEM:			58,07

Temat	BUDOWA HOTELU Z GARAZEM PODZIEMNYM ORAZ UTWARDZENIEM TERENU POD DOJŚCIA DOJAZDY I MIEJSCA POSTOJOWE
Lokalizacja	UL. TADEUSZA KOŚCIUSZKI 26 - AL. JANA PAWŁA II 21-500 BIAŁA PODLASKA DZIAŁKA NR GEOD. 1202/3, 1202/4 JEDNOSTKA EWIDENCYJNA: 066101_1 BIAŁA PODLASKA OBRĘB: 0003 BIAŁA PODLASKA
Inwestor	KT&M Sp o.o. ul. Jatkowa 8 21-500 Biała Podlaska
Rysunek	KLATKA B - APARTAMENT B24
Listopad 2021	Skala 1:100
	Nr rysunku: B/24