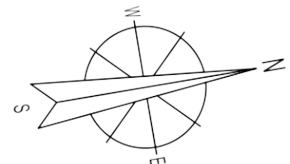
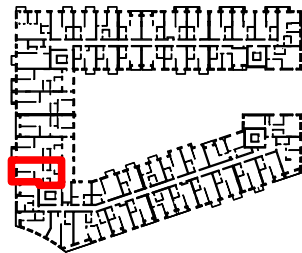
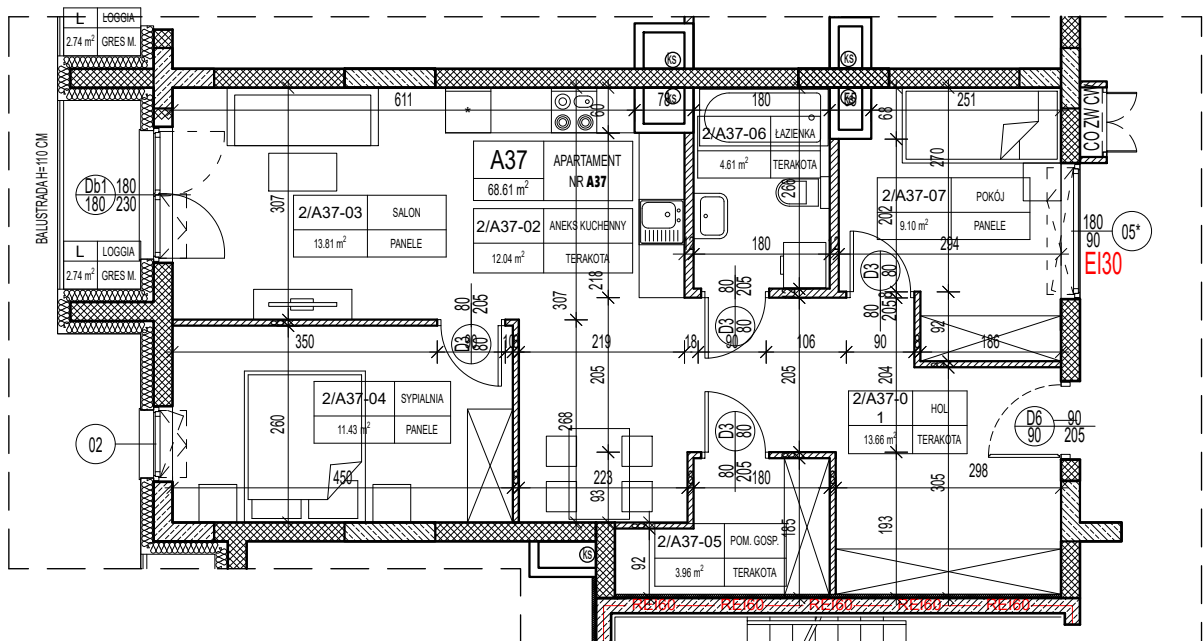


PIĘTRO: 2

KLATKA: A

APARTAMENT: NR A37



APARTAMENT A37			
2/A37-01	HOL	TERAKOTA	13,66
2/A37-02	ANEKS KUCHENNY	TERAKOTA	12,04
2/A37-03	SALON	PANELE	13,81
2/A37-04	SYPIALNIA	PANELE	11,43
2/A37-05	POM. GOSP.	TERAKOTA	3,96
2/A37-06	ŁAZIENKA	TERAKOTA	4,61
2/A37-07	POKÓJ	PANELE	9,10
RAZEM:			68,61

Temat	BUDOWA HOTELU Z GARAZEM PODZIEMNYM ORAZ UTWARDZENIEM TERENU POD DOJŚCIA DOJAZDY I MIEJSCA POSTOJOWE
Lokalizacja	UL. TADEUSZA KOŚCIUSZKI 26 - AL. JANA PAWŁA II 21-500 BIAŁA PODLASKA DZIAŁKA NR GEOD. 1202/3, 1202/4 JEDNOSTKA EWIDENCYJNA: 066101_1 BIAŁA PODLASKA OBRĘB: 0003 BIAŁA PODLASKA
Inwestor	KT&M Sp o.o. ul. Jatkowa 8 21-500 Biała Podlaska
Rysunek	KLATKA A - APARTAMENT A37
Styczeń 2023	Skala 1:100
Nr rysunku: A37	