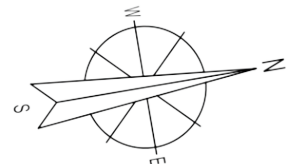
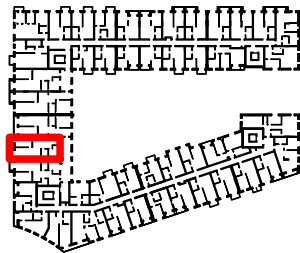
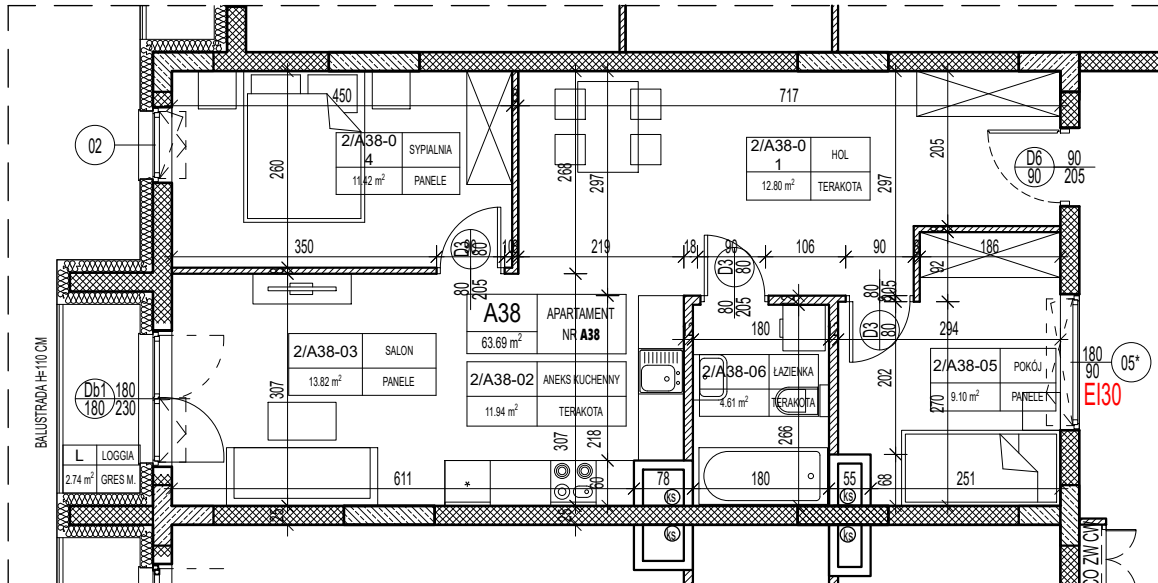


PIĘTRO: 2

KLATKA: A

APARTAMENT: NR A38



APARTAMENT A38

APARTAMENT A38			
2/A38-01	HOL	TERAKOTA	12,80
2/A38-02	ANEKS KUCHENNY	TERAKOTA	11,94
2/A38-03	SALON	PANELE	13,82
2/A38-04	SYPIALNIA	PANELE	11,42
2/A38-05	POKÓJ	PANELE	9,10
2/A38-06	ŁAZIENKA	TERAKOTA	4,61
RAZEM:			63,69

Temat	BUDOWA HOTELU Z GARAZEM PODZIEMNYM ORAZ UTWARDZENIEM TERENU POD DOJŚCIA DOJAZDY I MIEJSCA POSTOJOWE
Lokalizacja	UL. TADEUSZA KOŚCIUSZKI 26 - AL. JANA PAWŁA II 21-500 BIAŁA PODLASKA DZIAŁKA NR GEOD. 1202/3, 1202/4 JEDNOSTKA EWIDENCYJNA: 066101_1 BIAŁA PODLASKA OBRĘB: 0003 BIAŁA PODLASKA
Inwestor	KT&M Sp o.o. ul. Jatkowa 8 21-500 Biała Podlaska
Rysunek	KLATKA A - APARTAMENT A38
Styczeń 2023	Skala 1:100
Nr rysunku: A38	