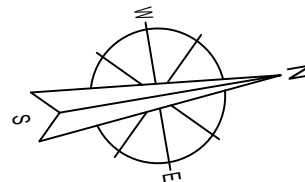
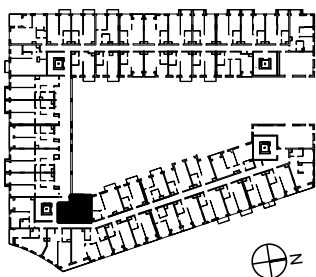
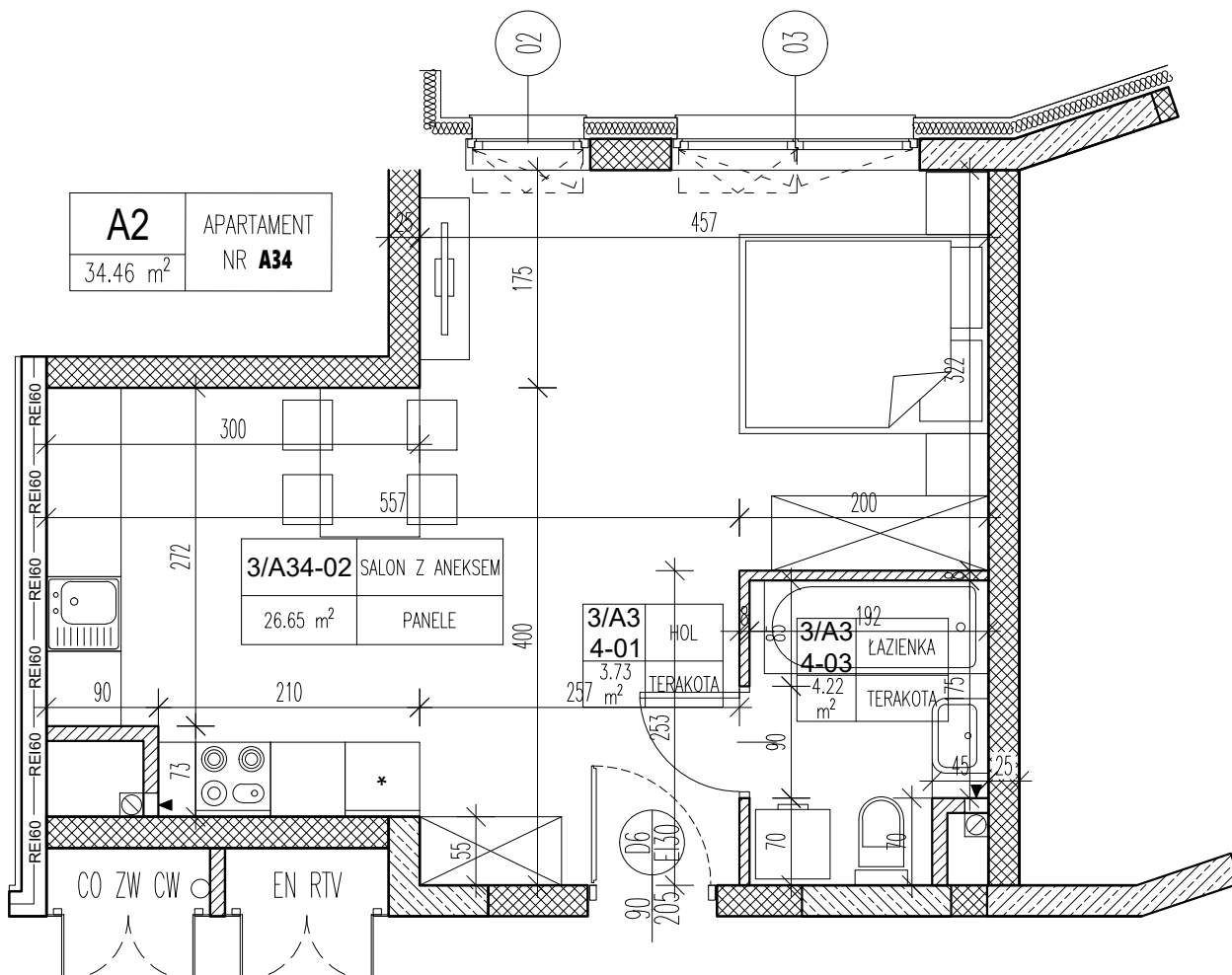


PIĘTRO: 3

KLATKA: A

APARTAMENT: 34



APARTAMENT A34 - 2-OSOBOWY			
3/A34-01	HOL	TERAKOTA	3,59
3/A34-02	SALON Z ANEKSEM	PANELE	26,65
3/A34-03	ŁAZIENKA	TERAKOTA	4,22
RAZEM:			34,46

Temat	BUDOWA HOTELU Z GARAZEM PODZIEMNYM ORAZ UTWARDZENIEM TERENU POD DOJŚCIA DOJAZDY I MIEJSCA POSTOJOWE
Lokalizacja	UL. TADEUSZA KOŚCIUSZKI 26 - AL. JANA PAWŁA II 21-500 BIAŁA PODLASKA DZIAŁKA NR GEOD. 1203/3, 1203/4 JEDNOSTKA EWIDENCYJNA: 066101_1 BIAŁA PODLASKA OBRĘB: 0003 BIAŁA PODLASKA
Inwestor	KT&M Sp o.o. ul. Jatkowa 8 21-500 Biała Podlaska
Rysunek	KLATKA A - APARTAMENT A34
Listopad 2021	Skala 1:100
	Nr rysunku: A/34