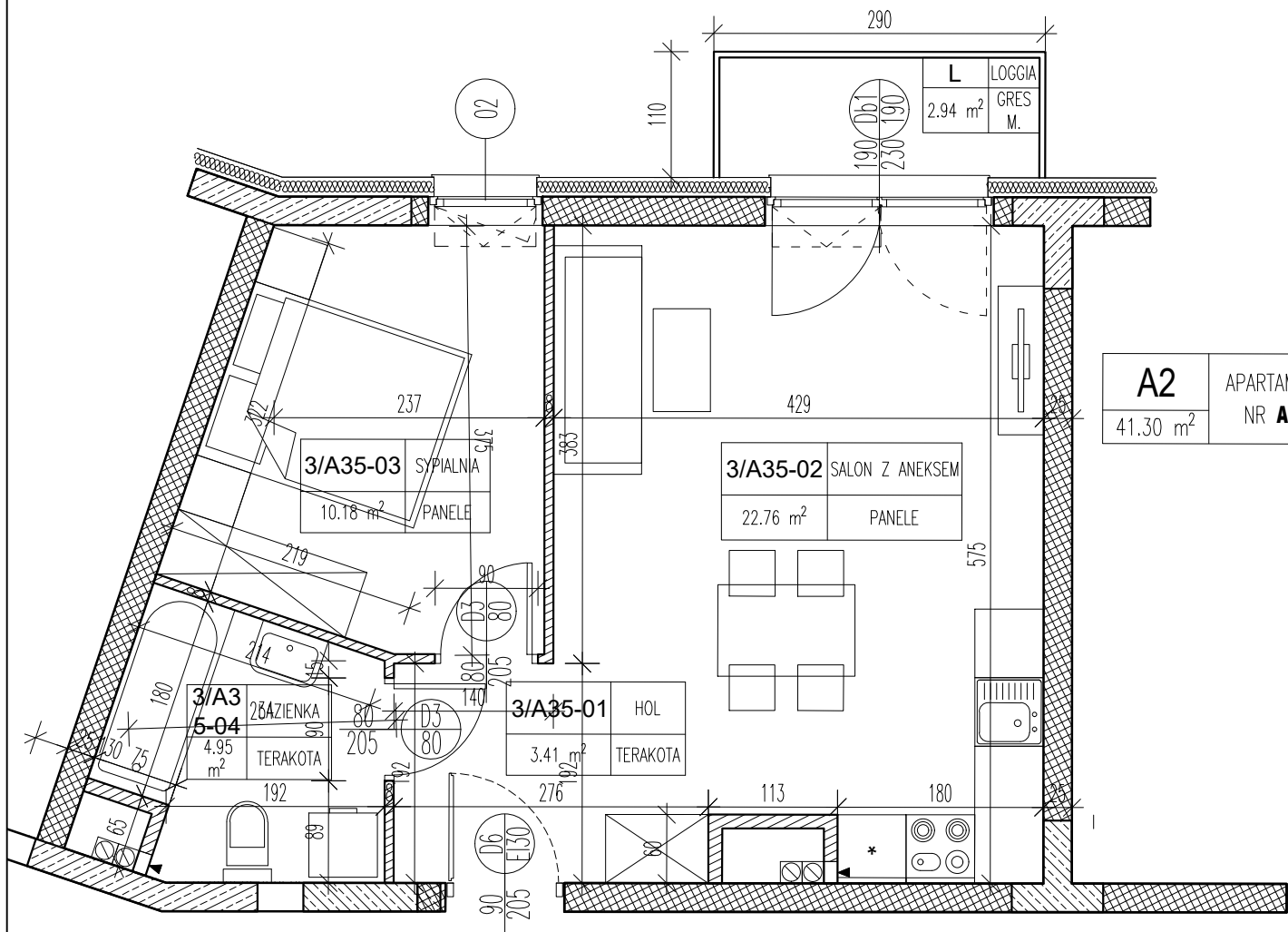


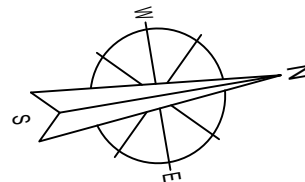
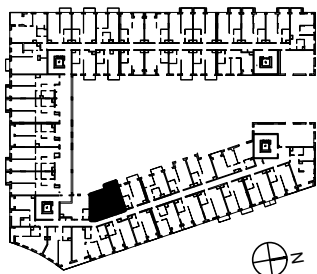
PIĘTRO: 3

KLATKA: A

APARTAMENT: 35



A2	APARTAMENT
41.30 m ²	NR A35



APARTAMENT A35 - 2-OSOBOWY			
3/A35-01	HOL	TERAKOTA	3,41
3/A35-02	SALON Z ANEKSEM	PANELE	22,76
3/A35-03	SYPIALNIA	PANELE	10,18
3/A35-04	ŁAZIENKA	TERAKOTA	4,95
RAZEM:			41.30

Temat	BUDOWA HOTELU Z GARAŻEM PODZIEMNYM ORAZ UTWARDZENIEM TERENU POD DOJŚCIA DOJAZDY I MIEJSCA POSTOJOWE
Lokalizacja	UL. TADEUSZA KOŚCIUSZKI 26 - AL. JANA PAWŁA II 21-500 BIAŁA PODLASKA DZIAŁKA NR GEOD. 1203/3, 1203/4 JEDNOSTKA EWIDENCYJNA: 066101_1 BIAŁA PODLASKA OBRĘB: 0003 BIAŁA PODLASKA
Inwestor	KT&M Sp o.o. ul. Jatkowa 8 21-500 Biała Podlaska
Rysunek	KLATKA A - APARTAMENT A35
Listopad 2021	Skala 1:100
	Nr rysunku: A/35