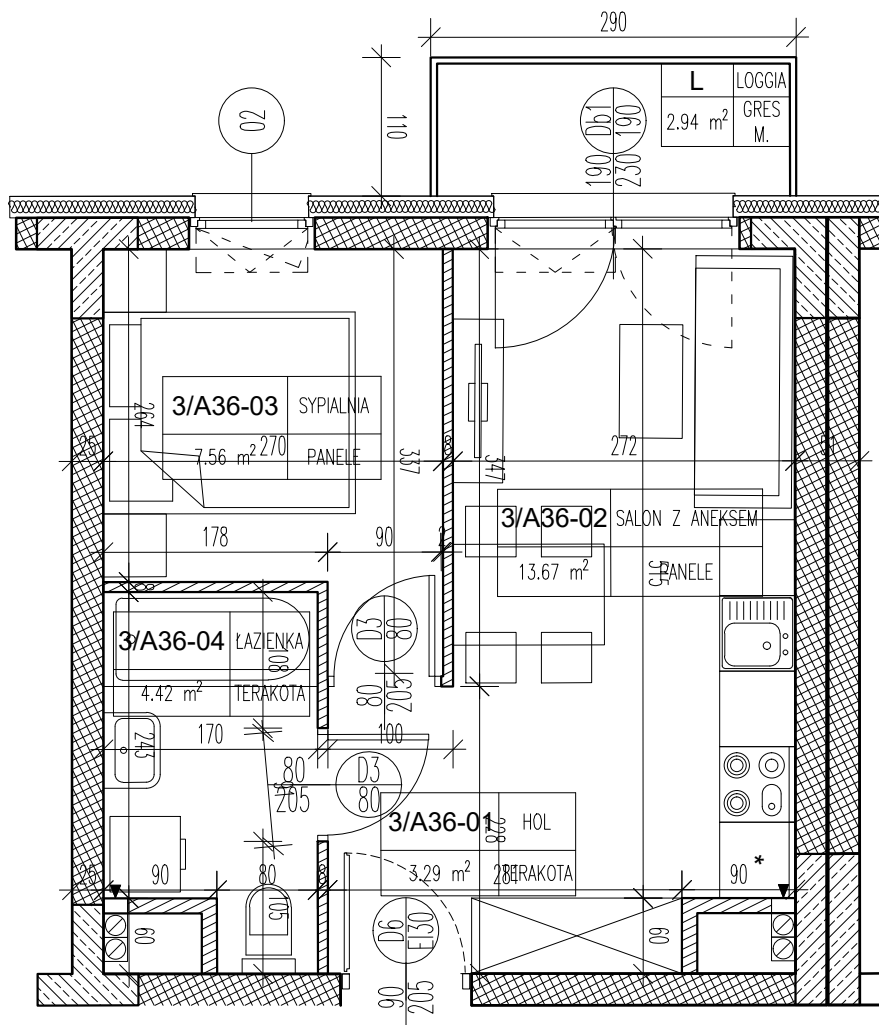


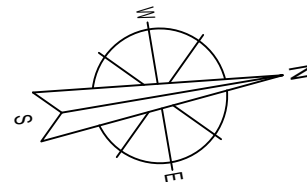
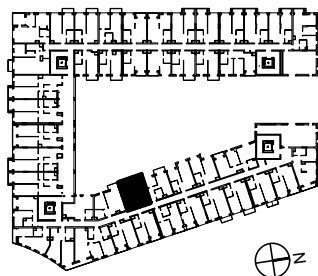
PIĘTRO: 3

KLATKA: A

APARTAMENT: 36



<b>A1</b>	APARTAMENT
28.94 m <sup>2</sup>	NR <b>A36</b>



APARTAMENT A36 - 1-OSOBOWY			
3/A36-01	HOL	TERAKOTA	3,29
3/A36-02	SALON Z ANEKSEM	PANELE	13,67
3/A36-03	SYPIALNIA	PANELE	7,56
3/A36-04	ŁAZIENKA	TERAKOTA	4,42
RAZEM:			28.94

Temat	BUDOWA HOTELU Z GARAŻEM PODZIEMNYM ORAZ UTWARDZENIEM TERENU POD DOJŚCIA DOJAZDY I MIEJSCA POSTOJOWE
Lokalizacja	UL. TADEUSZA KOŚCIUSZKI 26 - AL. JANA PAWŁA II 21-500 BIAŁA PODLASKA DZIAŁKA NR GEOD. 1203/3, 1203/4 JEDNOSTKA EWIDENCYJNA: 066101_1 BIAŁA PODLASKA OBRĘB: 0003 BIAŁA PODLASKA
Inwestor	KT&M Sp o.o. ul. Jatkowa 8 21-500 Biała Podlaska
Rysunek	KLATKA A - APARTAMENT A36
Listopad 2021	Skala 1:100
	Nr rysunku: A/36