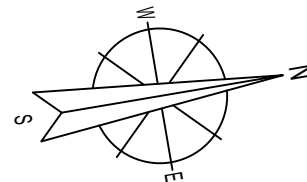
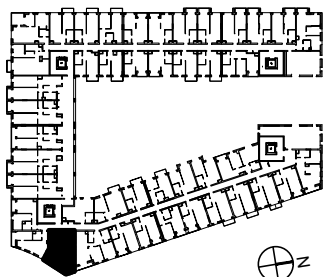
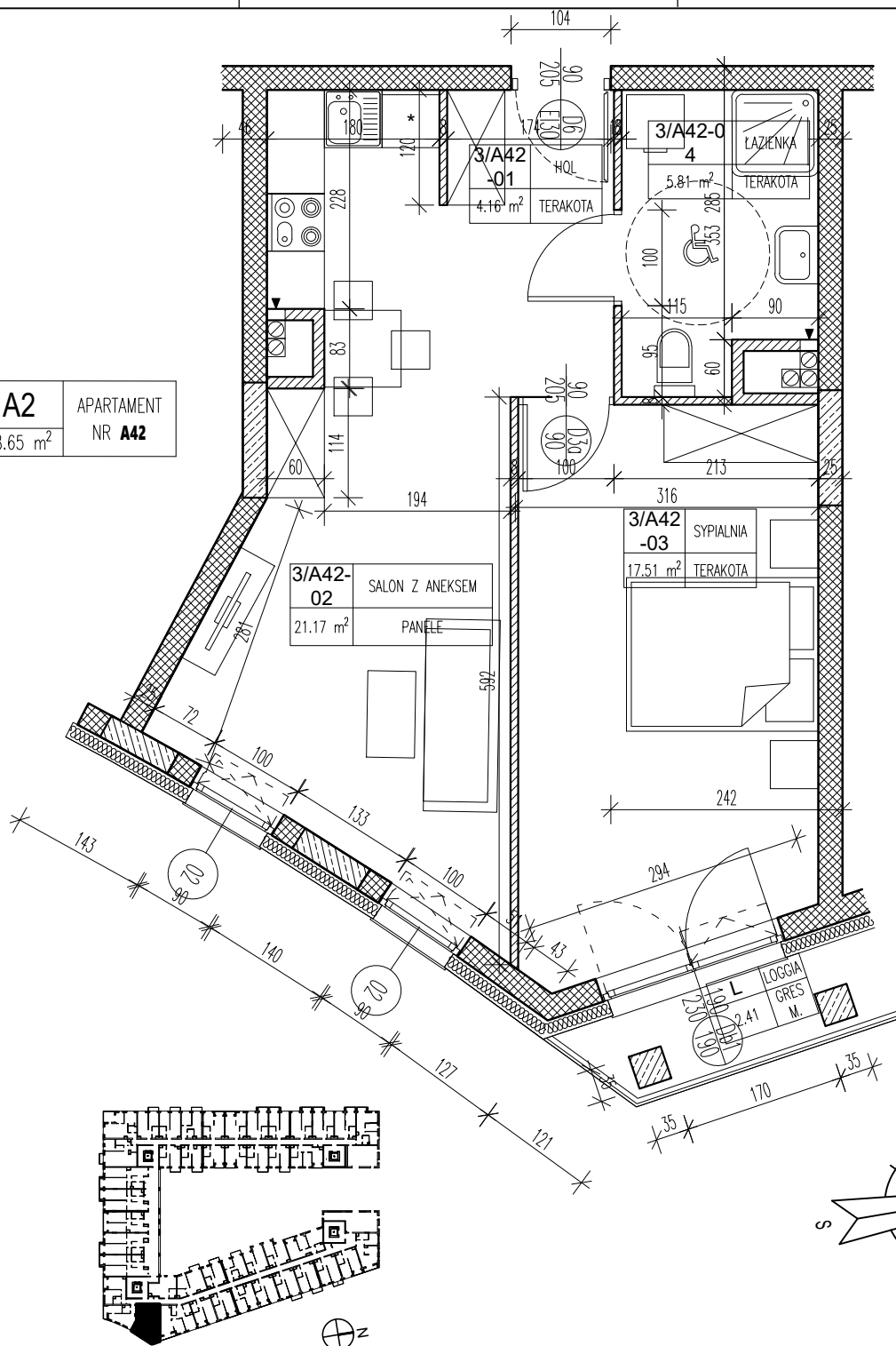


PIĘTRO: 3

KLATKA: A

APARTAMENT: 44

<b>A2</b>	APARTAMENT NR <b>A42</b>
48.65 m <sup>2</sup>	



**APARTAMENT A42 - 2-OSOBOWY (dla os. niepełnosprawnych)**

3/A42-01	HOL	TERAKOTA	4,16
3/A42-02	SALON Z ANEKSEM	PANELE	21,17
3/A42-03	SYPIALNIA	PANELE	17,51
3/A42-04	ŁAZIENKA	TERAKOTA	5,81
RAZEM:			48.65

Temat	BUDOWA HOTELU Z GARAŻEM PODZIEMNYM ORAZ UTWARDZENIEM TERENU POD DOJŚCIA DOJAZDY I MIEJSCA POSTOJOWE	
Lokalizacja	UL. TADEUSZA KOŚCIUSZKI 26 - AL. JANA PAWŁA II 21-500 BIAŁA PODLASKA DZIAŁKA NR GEOD. 1203/3, 1203/4 JEDNOSTKA EWIDENCYJNA: 066101_1 BIAŁA PODLASKA OBRĘB: 0003 BIAŁA PODLASKA	
Inwestor	KT&M Sp o.o. ul. Jatkowa 8 21-500 Biała Podlaska	
Rysunek	KLATKA A - APARTAMENT A42	
Listopad 2021	Skala 1:100	Nr rysunku: A/42