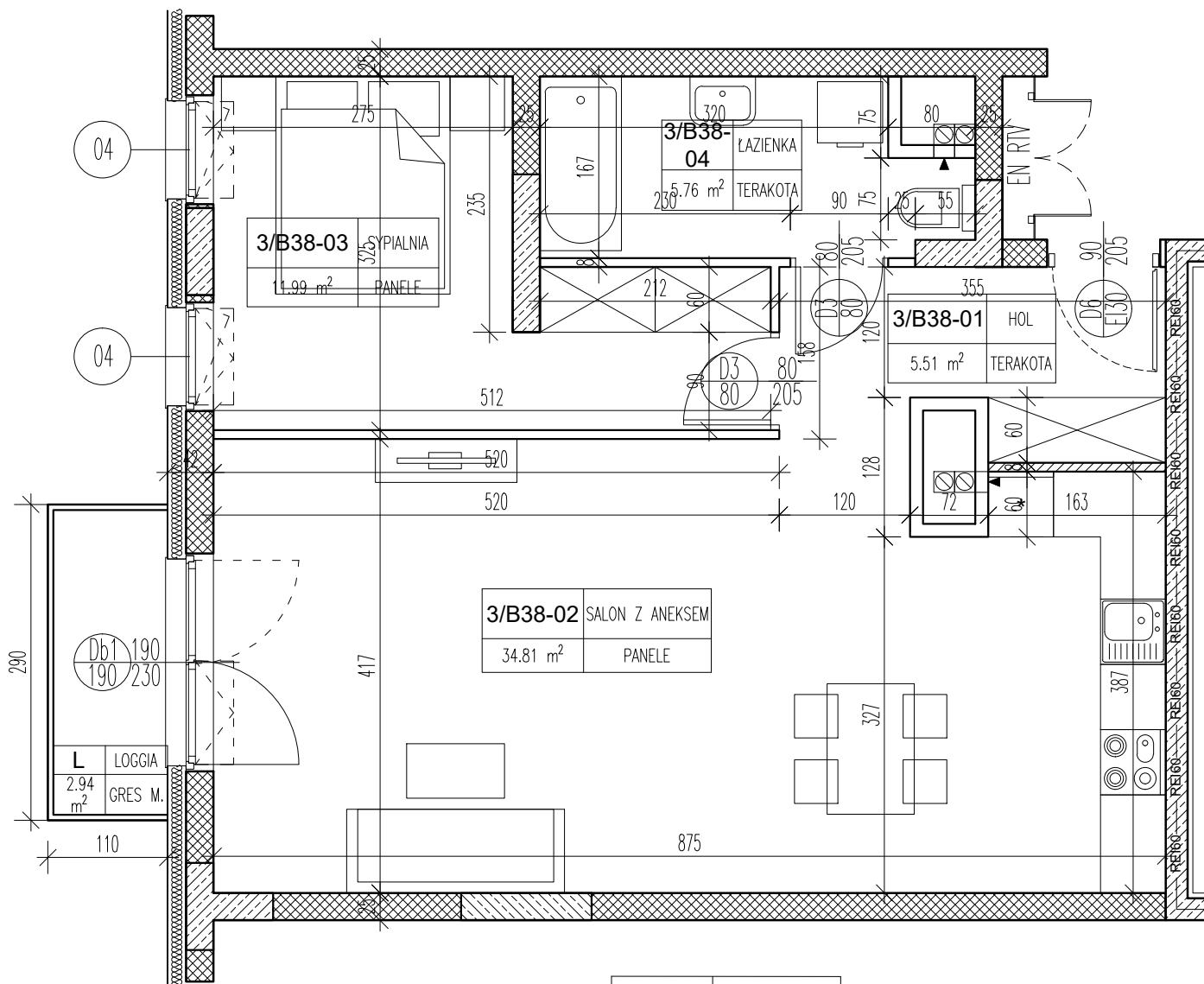


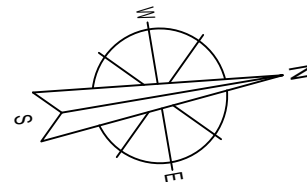
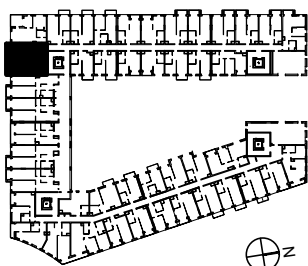
PIĘTRO: 3

KLATKA: B

APARTAMENT: 38



A2	APARTAMENT NR B38
58.07 m ²	



APARTAMENT B38 - 2-OSOBOWY			
3/B38-01	HOL	TERAKOTA	5,51
3/B38-02	SALON Z ANEKSEM	PANELE	34,81
3/B38-03	SYPIALNIA	PANELE	11,99
3/B38-04	ŁAZIENKA	TERAKOTA	5,76
RAZEM:			58,07

Temat	BUDOWA HOTELU Z GARAZEM PODZIEMNYM ORAZ UTWARDZENIEM TERENU POD DOJŚCIA DOJAZDY I MIEJSCA POSTOJOWE
Lokalizacja	UL. TADEUSZA KOŚCIUSZKI 26 - AL. JANA PAWŁA II 21-500 BIAŁA PODLASKA DZIAŁKA NR GEOD. 1203/3, 1203/4 JEDNOSTKA EWIDENCYJNA: 066101_1 BIAŁA PODLASKA OBRĘB: 0003 BIAŁA PODLASKA
Inwestor	KT&M Sp o.o. ul. Jatkowa 8 21-500 Biała Podlaska
Rysunek	KLATKA B - APARTAMENT B38
Listopad 2021	Skala 1:100
	Nr rysunku: B/38