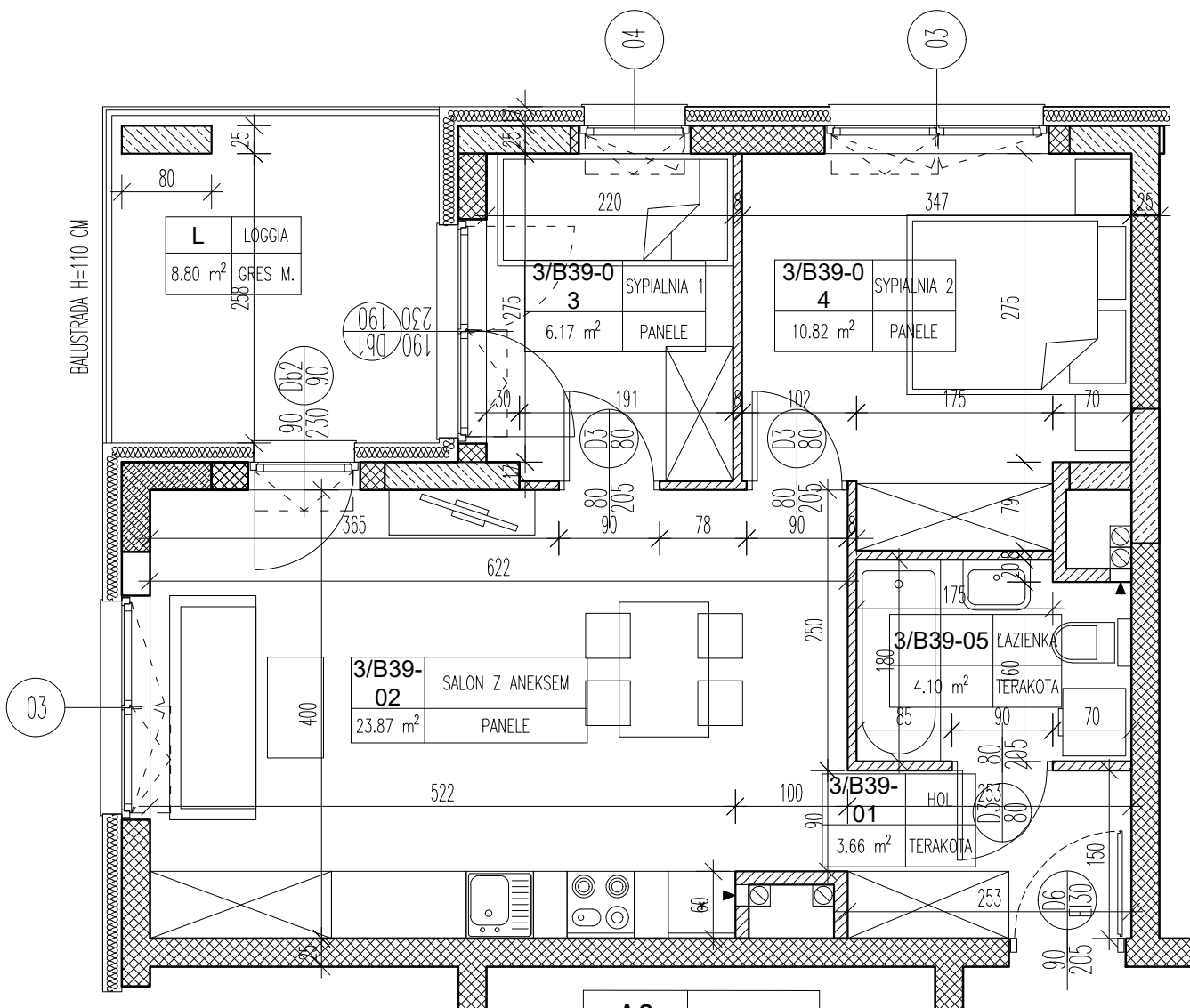


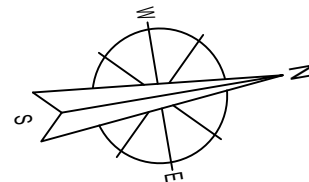
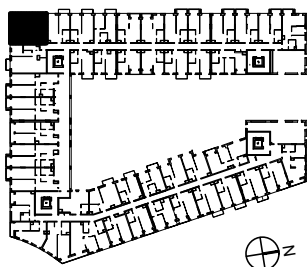
PIĘTRO: 3

KLATKA: B

APARTAMENT: 39



A3	APARTAMENT
48.62 m ²	NR B39



APARTAMENT B39 - 3-OSOBOWY			
3/B39-01	HOL	TERAKOTA	3,66
3/B39-02	SALON Z ANEKSEM	PANELE	23,87
3/B39-03	SYPIALNIA 1	PANELE	6,17
3/B39-04	SYPIALNIA 2	PANELE	10,82
3/B39-05	ŁAZIENKA	TERAKOTA	4,1
RAZEM:			48,62

Temat	BUDOWA HOTELU Z GARAŻEM PODZIEMNYM ORAZ UTWARDZENIEM TERENU POD DOJŚCIA DOJAZDY I MIEJSCA POSTOJOWE
Lokalizacja	UL. TADEUSZA KOŚCIUSZKI 26 - AL. JANA PAWŁA II 21-500 BIAŁA PODLASKA DZIAŁKA NR GEOD. 1203/3, 1203/4 JEDNOSTKA EWIDENCYJNA: 066101_1 BIAŁA PODLASKA OBRĘB: 0003 BIAŁA PODLASKA
Inwestor	KT&M Sp o.o. ul. Jatkowa 8 21-500 Biała Podlaska
Rysunek	KLATKA B - APARTAMENT B39
Listopad 2021	Skala 1:100
	Nr rysunku: B/39