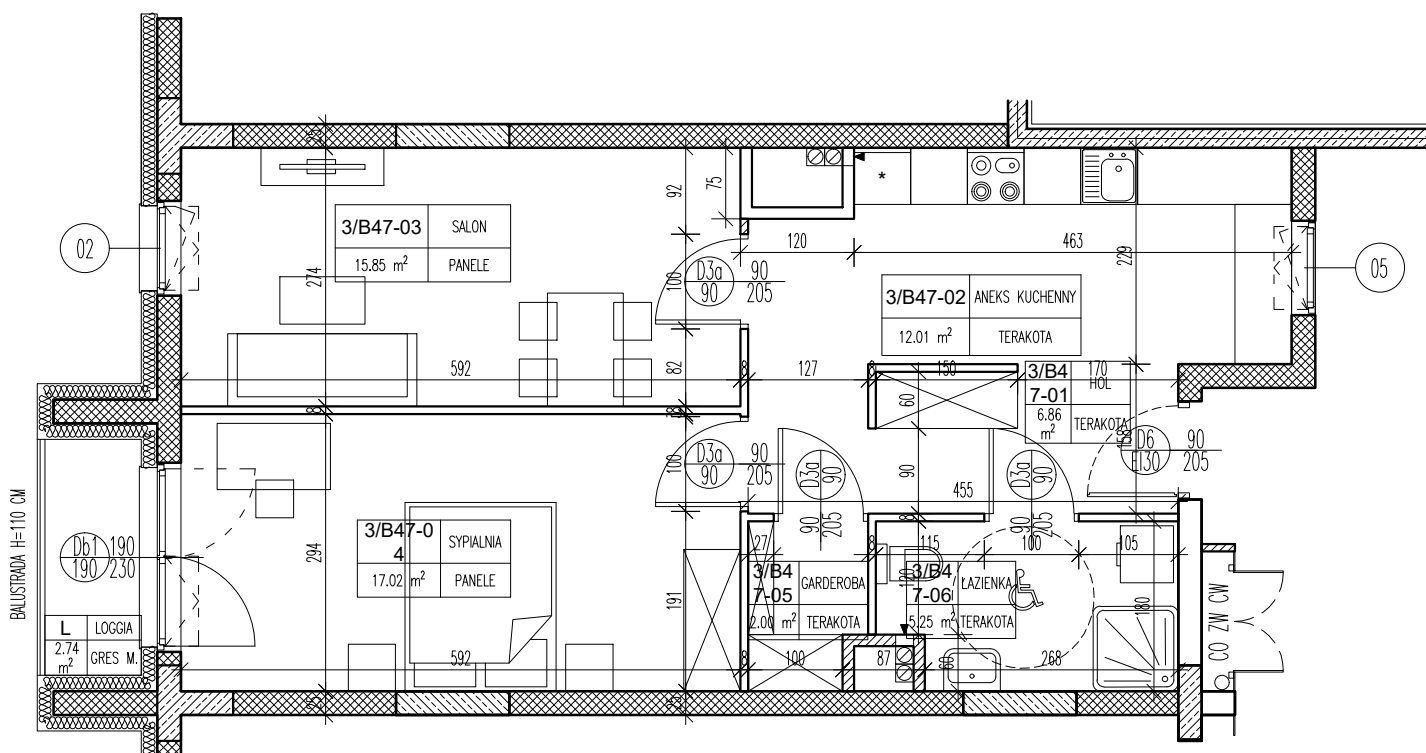


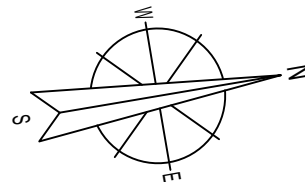
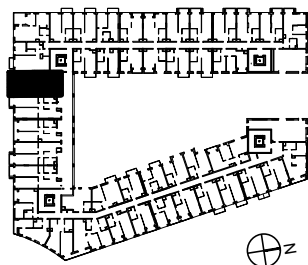
PIĘTRO: 3

KLATKA: B

APARTAMENT: 47



A2	APARTAMENT
58.99 m ²	NR B47



APARTAMENT B47 - 2-OSOBOWY (dla os. niepełnosprawnych)

3/B47-01	HOL	TERAKOTA	6,86
3/B47-02	ANEKS KUCHENNY	TERAKOTA	12,01
3/B47-03	SALON	PANELE	15,85
3/B47-04	SYPIALNIA	PANELE	17,02
3/B47-05	GARDEROBA	TERAKOTA	2,00
3/B47-06	ŁAZIENKA	TERAKOTA	5,25
RAZEM:			58,99

Temat	BUDOWA HOTELU Z GARAZEM PODZIEMNYM ORAZ UTWARDZENIEM TERENU POD DOJŚCIA DOJAZDY I MIEJSCA POSTOJOWE
Lokalizacja	UL. TADEUSZA KOŚCIUSZKI 26 - AL. JANA PAWŁA II 21-500 BIAŁA PODLASKA DZIAŁKA NR GEOD. 1203/3, 1203/4 JEDNOSTKA EWIDENCYJNA: 066101.1 BIAŁA PODLASKA OBRĘB: 0003 BIAŁA PODLASKA
Inwestor	KT&M Sp o.o. ul. Jatkowa 8 21-500 Biała Podlaska
Rysunek	KLATKA B - APARTAMENT B47
Listopad 2021	Skala 1:100
	Nr rysunku: B/47