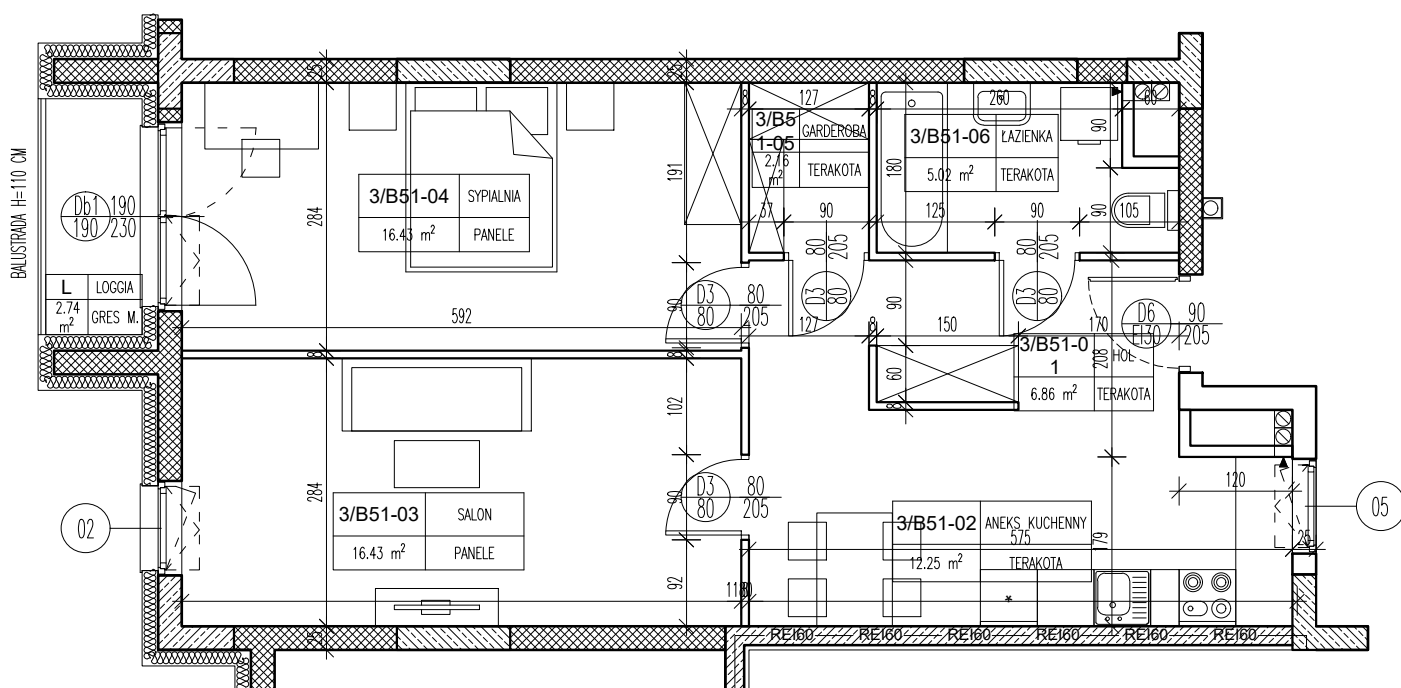


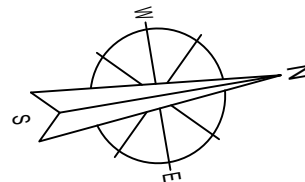
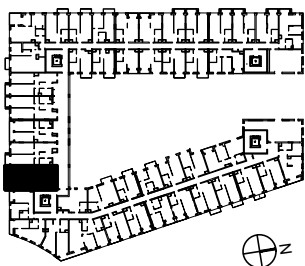
PIĘTRO: 3

KLATKA: B

APARTAMENT: 51



A2	APARTAMENT
59.15 m ²	NR B51



APARTAMENT B51 - 2-OSOBOWY			
3/B51-01	HOL	TERAKOTA	6,86
3/B51-02	ANEKS KUCHENNY	TERAKOTA	12,25
3/B51-03	SALON	PANELE	16,43
3/B51-04	SYPIALNIA	PANELE	16,43
3/B51-05	GARDEROBA	TERAKOTA	2,16
3/B51-06	ŁAZIENKA	TERAKOTA	5,02
RAZEM:			59,15

Temat	BUDOWA HOTELU Z GARAŻEM PODZIEMNYM ORAZ UTWARDZENIEM TERENU POD DOJŚCIA DOJAZDY I MIEJSCA POSTOJOWE	
Lokalizacja	UL. TADEUSZA KOŚCIUSZKI 26 - AL. JANA PAWŁA II 21-500 BIAŁA PODLASKA DZIAŁKA NR GEOD. 1203/3, 1203/4 JEDNOSTKA EWIDENCYJNA: 066101_1 BIAŁA PODLASKA OBRĘB: 0003 BIAŁA PODLASKA	
Inwestor	KT&M Sp o.o. ul. Jatkowa 8 21-500 Biała Podlaska	
Rysunek	KLATKA B - APARTAMENT B51	
Listopad 2021	Skala 1:100	Nr rysunku: B/51