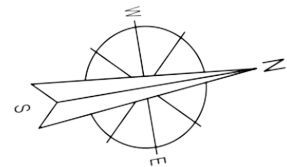
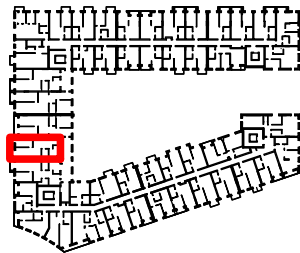
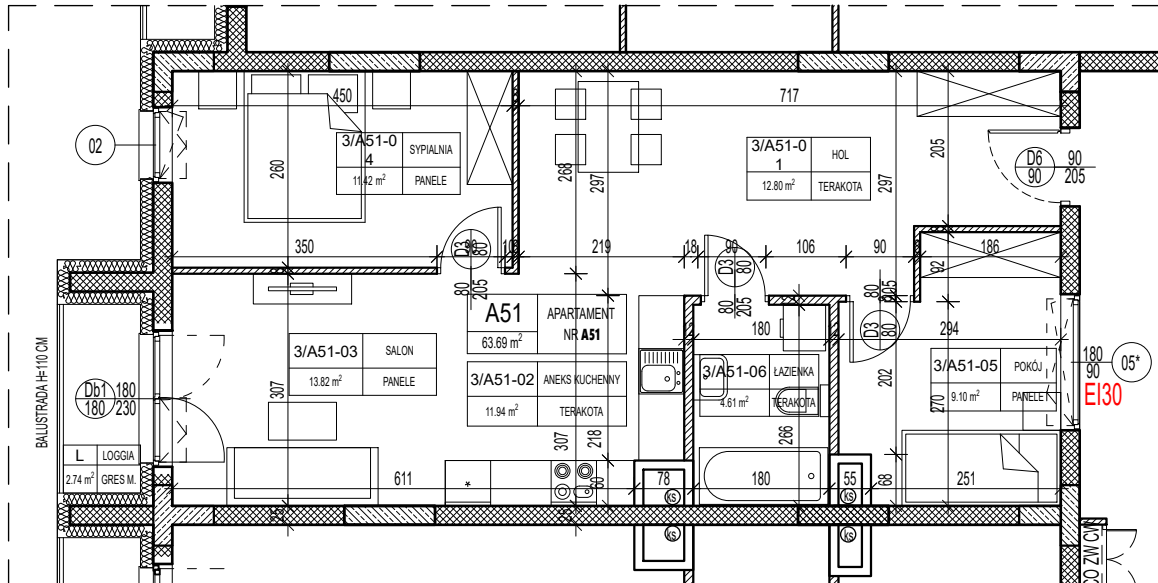


PIĘTRO: 3

KLATKA: A

APARTAMENT: NR A51



APARTAMENT A51

| APARTAMENT A51 | | | |
|----------------|----------------|----------|-------|
| 3/A51-01 | HOL | TERAKOTA | 12,80 |
| 3/A51-02 | ANEKS KUCHENNY | TERAKOTA | 11,94 |
| 3/A51-03 | SALON | PANELE | 13,82 |
| 3/A51-04 | SYPIALNIA | PANELE | 11,42 |
| 3/A51-05 | POKÓJ | PANELE | 9,10 |
| 3/A51-06 | ŁAZIENKA | TERAKOTA | 4,61 |
| RAZEM: | | | 63,69 |

| | |
|-----------------|--|
| Temat | BUDOWA HOTELU Z GARAZEM PODZIEMNYM ORAZ UTWARDZENIEM TERENU POD DOJŚCIA DOJAZDY I MIEJSCA POSTOJOWE |
| Lokalizacja | UL. TADEUSZA KOŚCIUSZKI 26 - AL. JANA PAWŁA II 21-500 BIAŁA PODLASKA DZIAŁKA NR GEOD. 1202/3, 1202/4 JEDNOSTKA EWIDENCYJNA: 066101_1 BIAŁA PODLASKA OBRĘB: 0003 BIAŁA PODLASKA |
| Inwestor | KT&M Sp o.o. ul. Jatkowa 8 21-500 Biała Podlaska |
| Rysunek | KLATKA A - APARTAMENT A51 |
| Styczeń 2023 | Skala 1:100 |
| Nr rysunku: A51 | |