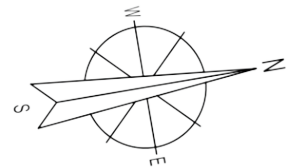
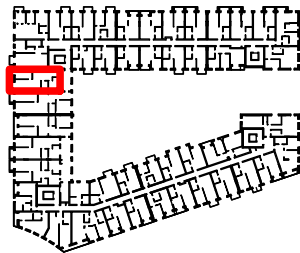
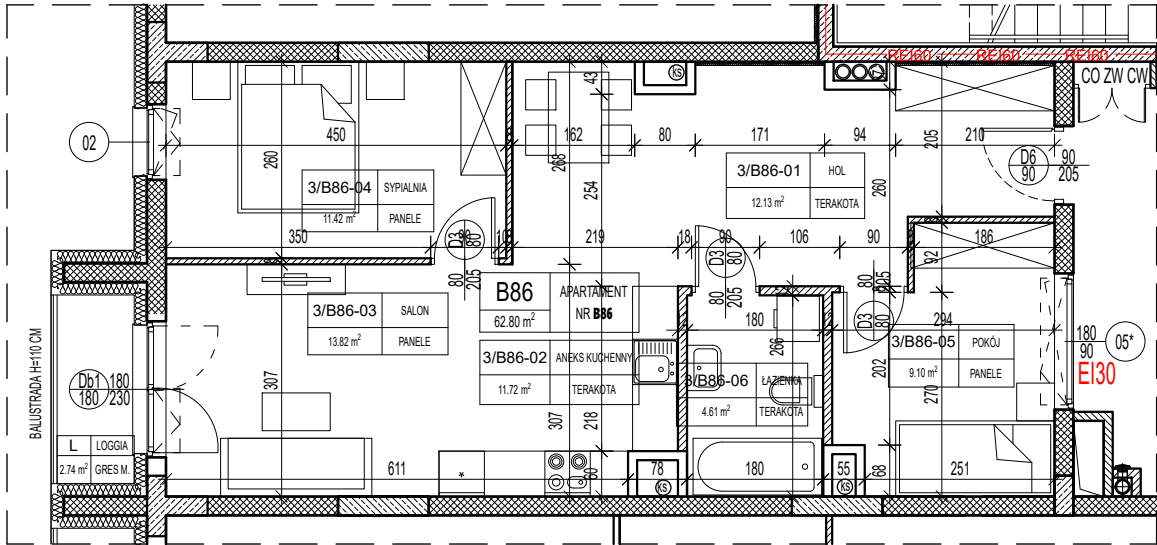


PIĘTRO: 3

KLATKA: B

APARTAMENT: NR B86



| APARTAMENT B86 | | | |
|----------------|----------------|----------|-------|
| 3/B86-01 | HOL | TERAKOTA | 12,13 |
| 3/B86-02 | ANEKS KUCHENNY | TERAKOTA | 11,72 |
| 3/B86-03 | SALON | PANELE | 13,82 |
| 3/B86-04 | SYPIALNIA | PANELE | 11,42 |
| 3/B86-05 | POKÓJ | PANELE | 9,10 |
| 3/B86-06 | ŁAZIENKA | TERAKOTA | 4,61 |
| RAZEM: | | | 62.80 |

| | |
|-----------------|--|
| Temat | BUDOWA HOTELU Z GARAZEM PODZIEMNYM ORAZ UTWARDZENIEM TERENU POD DOJŚCIA DOJAZDY I MIEJSCA POSTOJOWE |
| Lokalizacja | UL. TADEUSZA KOŚCIUSZKI 26 - AL. JANA PAWŁA II 21-500 BIAŁA PODLASKA DZIAŁKA NR GEOD. 1202/3, 1202/4 JEDNOSTKA EWIDENCYJNA: 066101_1 BIAŁA PODLASKA OBRĘB: 0003 BIAŁA PODLASKA |
| Inwestor | KT&M Sp o.o. ul. Jatkowa 8 21-500 Biała Podlaska |
| Rysunek | KLATKA B - APARTAMENT B86 |
| Styczeń 2023 | Skala 1:100 |
| Nr rysunku: B86 | |