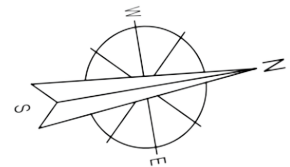
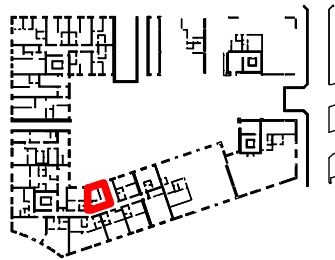
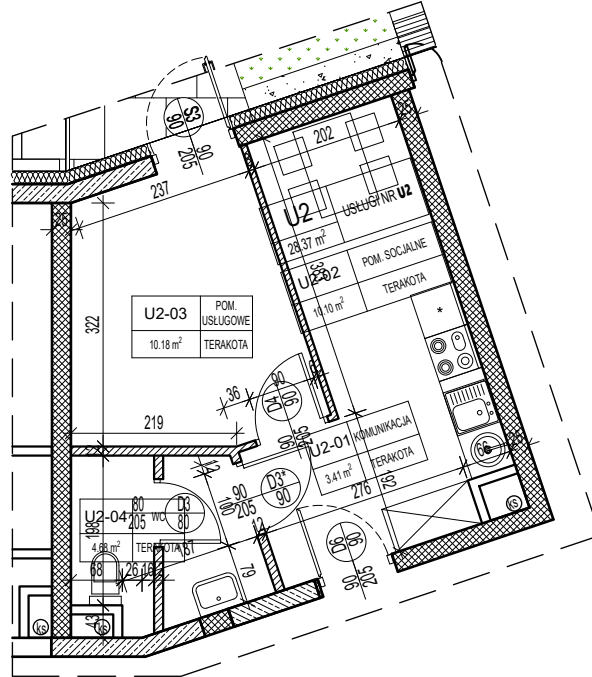


PARTER

KLATKA: A

USŁUGI: NR U2



USŁUGI U2			
U2-01	KOMUNIKACJA	TERAKOTA	3,41
U2-02	POM. SOCJALNE	TERAKOTA	10,10
U2-03	POM. USŁUGOWE	TERAKOTA	10,18
U2-04	WC	TERAKOTA	4,68
RAZEM:			28,37

Temat	BUDOWA HOTELU Z GARAZEM PODZIEMNYM ORAZ UTWARDZENIEM TERENU POD DOJŚCIA DOJAZDY I MIEJSCA POSTOJOWE		
Lokalizacja	UL. TADEUSZA KOŚCIUSZKI 26 - AL. JANA PAWŁA II 21-500 BIAŁA PODLASKA DZIAŁKA NR GEOD. 1202/3, 1202/4 JEDNOSTKA EWIDENCYJNA: 066101_1 BIAŁA PODLASKA OBRĘB: 0003 BIAŁA PODLASKA		
Inwestor	KT&M Sp. o.o. ul. Jatkowa 8 21-500 Biała Podlaska		
Rysunek	KLATKA A - USŁUGI U2		
Styczeń 2023		Skala 1:100	Nr rysunku: U2