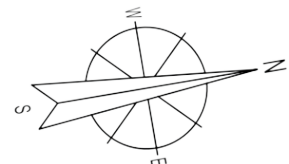
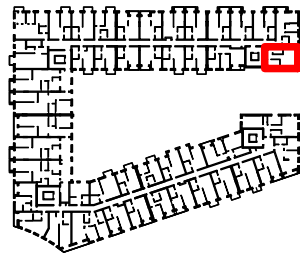
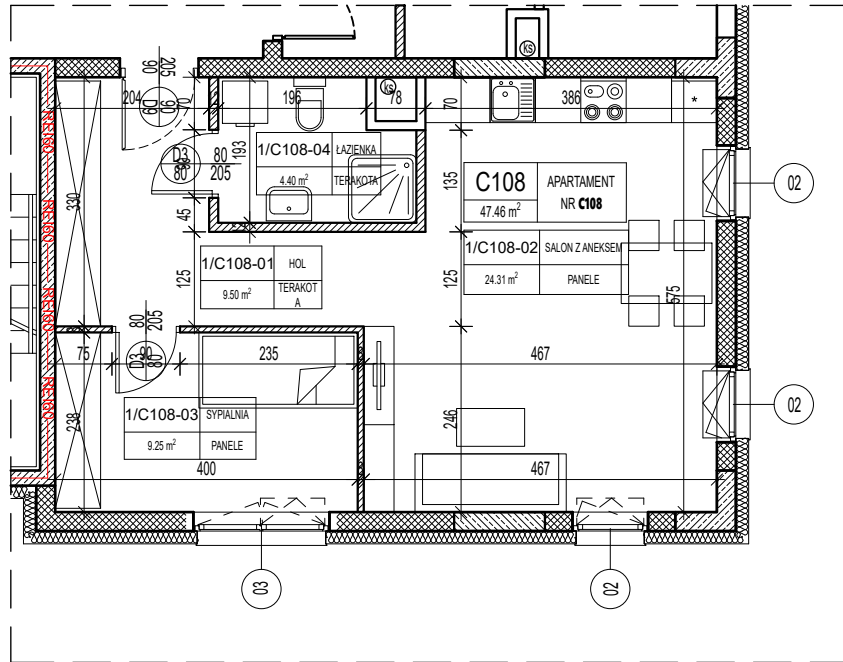


PIĘTRO: 1

KLATKA: C

APARTAMENT: NR C108



| APARTAMENT C108 | | | |
|-----------------|-----------------|----------|-------|
| 1/C108-01 | HOL | TERAKOTA | 9,50 |
| 1/C108-02 | SALON Z ANEKSEM | PANELE | 24,31 |
| 1/C108-03 | SYPIALNIA | PANELE | 9,25 |
| 1/C108-04 | ŁAZIENKA | TERAKOTA | 4,40 |
| RAZEM: | | | 47,46 |

| | |
|-------------|--|
| Temat | BUDOWA HOTELU Z GARAZEM PODZIEMNYM ORAZ UTWARDZENIEM TERENU POD DOJŚCIA DOJAZDY I MIEJSCA POSTOJOWE |
| Lokalizacja | UL. TADEUSZA KOŚCIUSZKI 26 - AL. JANA PAWŁA II 21-500 BIAŁA PODLASKA DZIAŁKA NR GEOD. 1202/3, 1202/4 JEDNOSTKA EWIDENCYJNA: 066101_1 BIAŁA PODLASKA OBRĘB: 0003 BIAŁA PODLASKA |
| Inwestor | KT&M Sp o.o. ul. Jatkowa 8 21-500 Biała Podlaska |
| Rysunek | KLATKA C - APARTAMENT C108 |
| Sygnatura | Szycański |
| Data | Styczeń 2023 |
| Skala | Skala 1:100 |
| Nr rysunku | C108 |