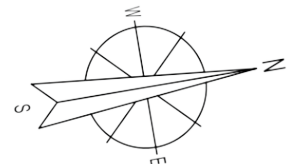
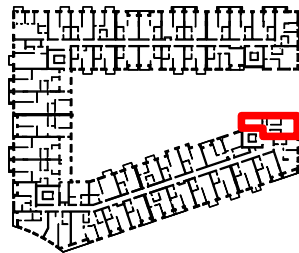
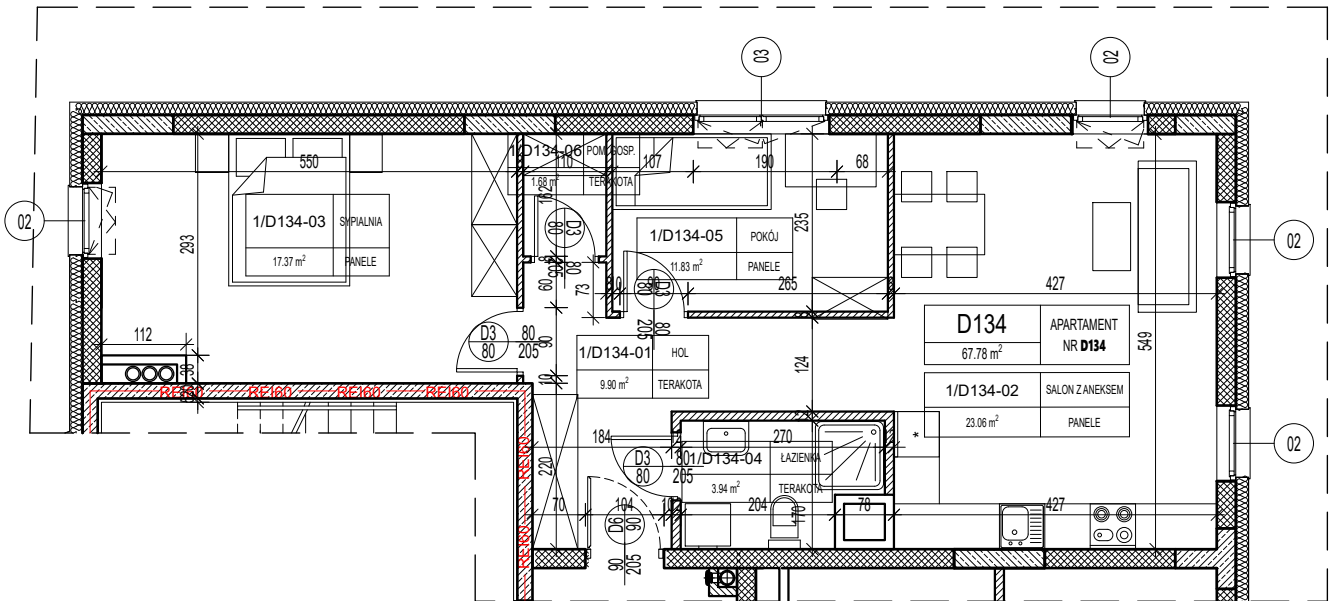


PIĘTRO: 1

KLATKA: D

APARTAMENT: NR D134



APARTAMENT D134			
1/D134-01	HOL	TERAKOTA	9,90
1/D134-02	SALON Z ANEKSEM	PANELE	23,06
1/D134-03	SYPIALNIA	PANELE	17,37
1/D134-04	ŁAZIENKA	TERAKOTA	3,94
1/D134-05	POKÓJ	PANELE	11,83
1/D134-06	POM. GOSP.	TERAKOTA	1,68
RAZEM:			67,78

Temat	BUDOWA HOTELU Z GARAZEM PODZIEMNYM ORAZ UTWARDZENIEM TERENU POD DOJŚCIĄ DOJAZDY I MIEJSCA POSTOJOWE
Lokalizacja	UL. TADEUSZA KOŚCIUSZKI 26 - AL. JANA PAWŁA II 21-500 BIAŁA PODLASKA DZIAŁKA NR GEOD. 1202/3, 1202/4 JEDNOSTKA EWIDENCYJNA: 066101_1 BIAŁA PODLASKA OBRĘB: 0003 BIAŁA PODLASKA
Inwestor	KT&M Sp o.o. ul. Jatkowa 8 21-500 Biała Podlaska
Rysunek	KLATKA D - APARTAMENT D134
Styczeń 2023	Skala 1:100
Nr rysunku: D134	