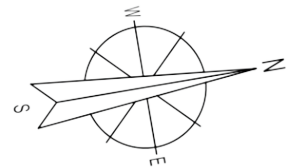
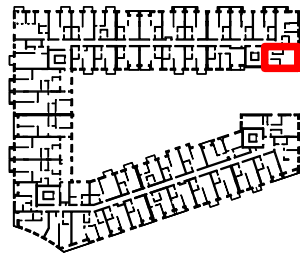
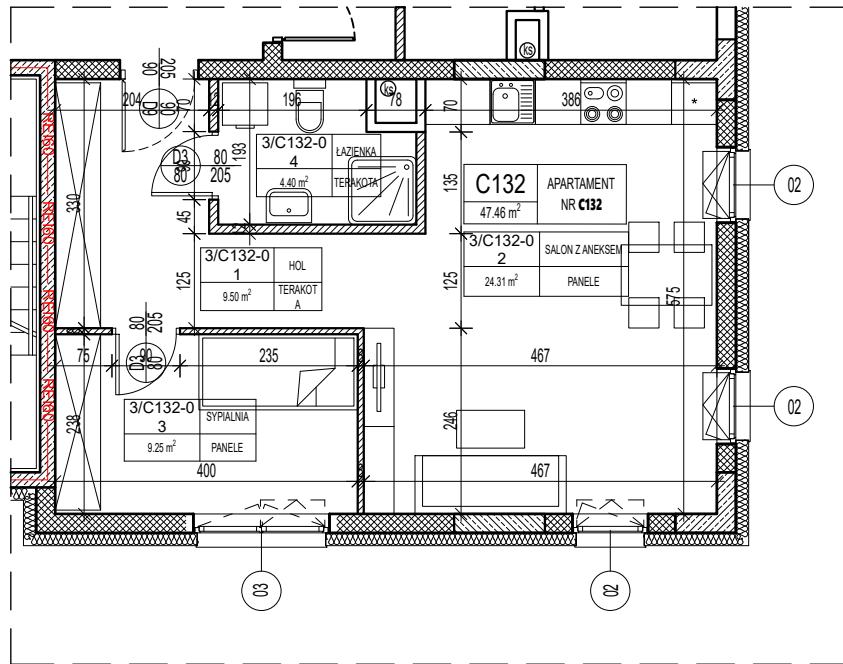


PIĘTRO: 3

KLATKA: C

APARTAMENT: NR C132



APARTAMENT C132			
3/C132-01	HOL	TERAKOTA	9,50
3/C132-02	SALON Z ANEKSEM	PANELE	24,31
3/C132-03	SYPIALNIA	PANELE	9,25
3/C132-04	ŁAZIENKA	TERAKOTA	4,40
RAZEM:			47,46

Temat	BUDOWA HOTELU Z GARAZEM PODZIEMNYM ORAZ UTWARDZENIEM TERENU POD DOJŚCIA DOJAZDY I MIEJSCA POSTOJOWE
Lokalizacja	UL. TADEUSZA KOŚCIUSZKI 26 - AL. JANA PAWŁA II 21-500 BIAŁA PODLASKA DZIAŁKA NR GEOD. 1202/3, 1202/4 JEDNOSTKA EWIDENCYJNA: 066101_1 BIAŁA PODLASKA OBRĘB: 0003 BIAŁA PODLASKA
Inwestor	KT&M Sp o.o. ul. Jatkowa 8 21-500 Biała Podlaska
Rysunek	KLATKA C - APARTAMENT C132

Styczeń 2023

Skala 1:100

Nr rysunku: C132