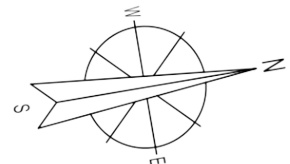
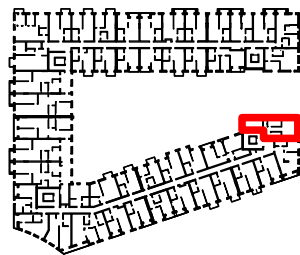
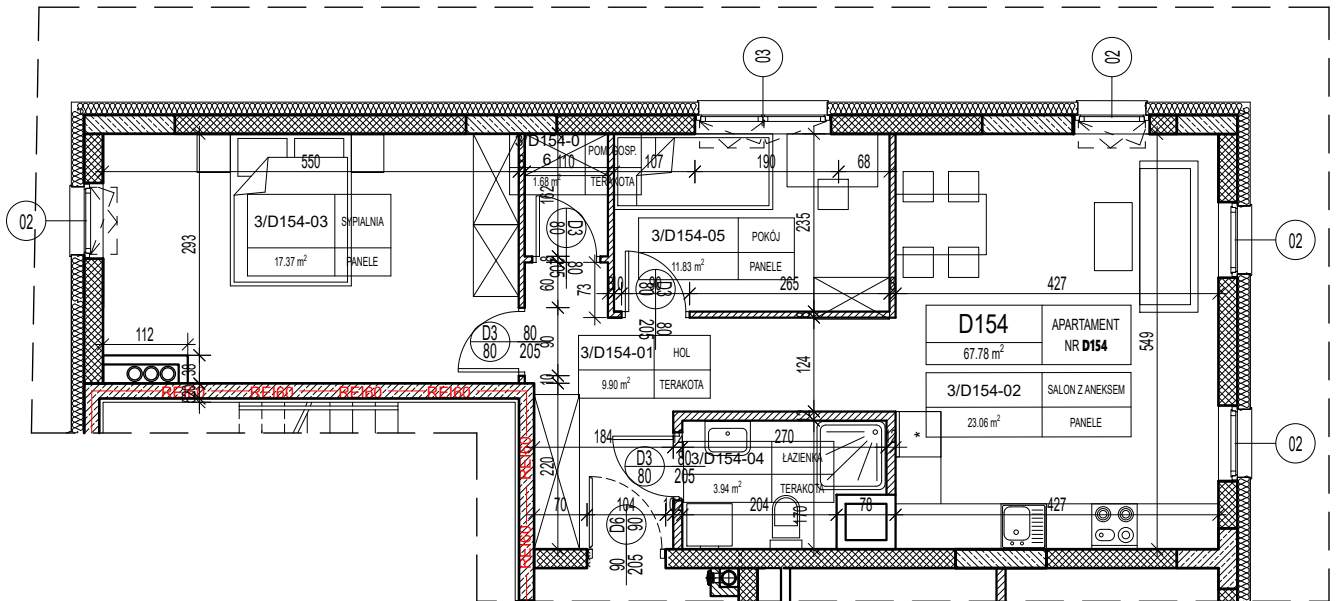


PIĘTRO: 3

KLATKA: D

APARTAMENT: NR D154



APARTAMENT D154			
3/D154-01	HOL	TERAKOTA	9,90
3/D154-02	SALON Z ANEKSEM	PANELE	23,06
3/D154-03	SYPIALNIA	PANELE	17,37
3/D154-04	ŁAZIENKA	TERAKOTA	3,94
3/D154-05	POKÓJ	PANELE	11,83
3/D154-06	POM. GOSP.	TERAKOTA	1,68
RAZEM:			67,78

Temat	BUDOWA HOTELU Z GARAZEM PODZIEMNYM ORAZ UTWARDZENIEM TERENU POD DOJŚCIA DOJAZDY I MIEJSCA POSTOJOWE
Lokalizacja	UL. TADEUSZA KOŚCIUSZKI 26 - AL. JANA PAWŁA II 21-500 BIAŁA PODLASKA DZIAŁKA NR GEOD. 1202/3, 1202/4 JEDNOSTKA EWIDENCYJNA: 066101_1 BIAŁA PODLASKA OBRĘB: 0003 BIAŁA PODLASKA
Inwestor	KT&M Sp o.o. ul. Jatkowa 8 21-500 Biała Podlaska
Rysunek	KLATKA D - APARTAMENT D154
Styczeń 2023	Skala 1:100
Nr rysunku: D154	