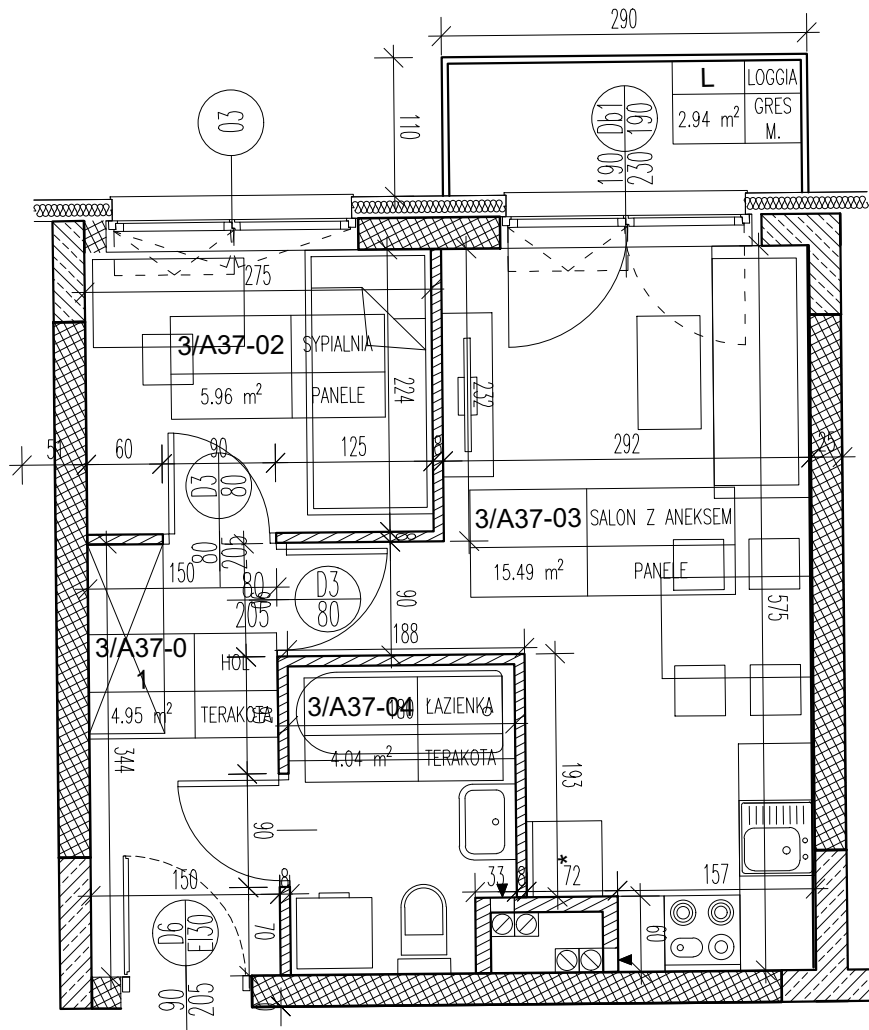


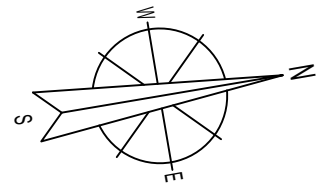
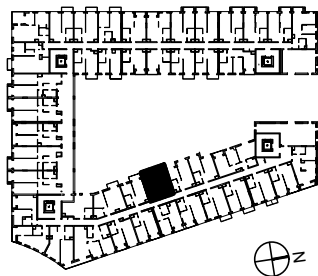
PIĘTRO: 3

KLATKA: A

APARTAMENT: 37



A1	APARTAMENT NR A37
30.44 m ²	



APARTAMENT A37 - 1-OSOBOWY			
3/A37-01	HOL	TERAKOTA	4,95
3/A37-02	SYPIALNIA	PANELE	5,96
3/A37-03	SALON Z ANEKSEM	PANELE	15,49
3/A37-04	ŁAZIENKA	TERAKOTA	4,04
RAZEM:			30,44

Temat	BUDOWA HOTELU Z GARAŻEM PODZIEMNYM ORAZ UTWARDZENIEM TERENU POD DOJŚCIA DOJAZDY I MIEJSCA POSTOJOWE
Lokalizacja	UL. TADEUSZA KOŚCIUSZKI 26 - AL. JANA PAWŁA II 21-500 BIAŁA PODLASKA DZIAŁKA NR GEOD. 1203/3, 1203/4 JEDNOSTKA EWIDENCYJNA: 066101_1 BIAŁA PODLASKA OBRĘB: 0003 BIAŁA PODLASKA
Inwestor	KT&M Sp o.o. ul. Jatkowa 8 21-500 Biała Podlaska
Rysunek	KLATKA A - APARTAMENT A37
Listopad 2021	Skala 1:100
	Nr rysunku: A/37