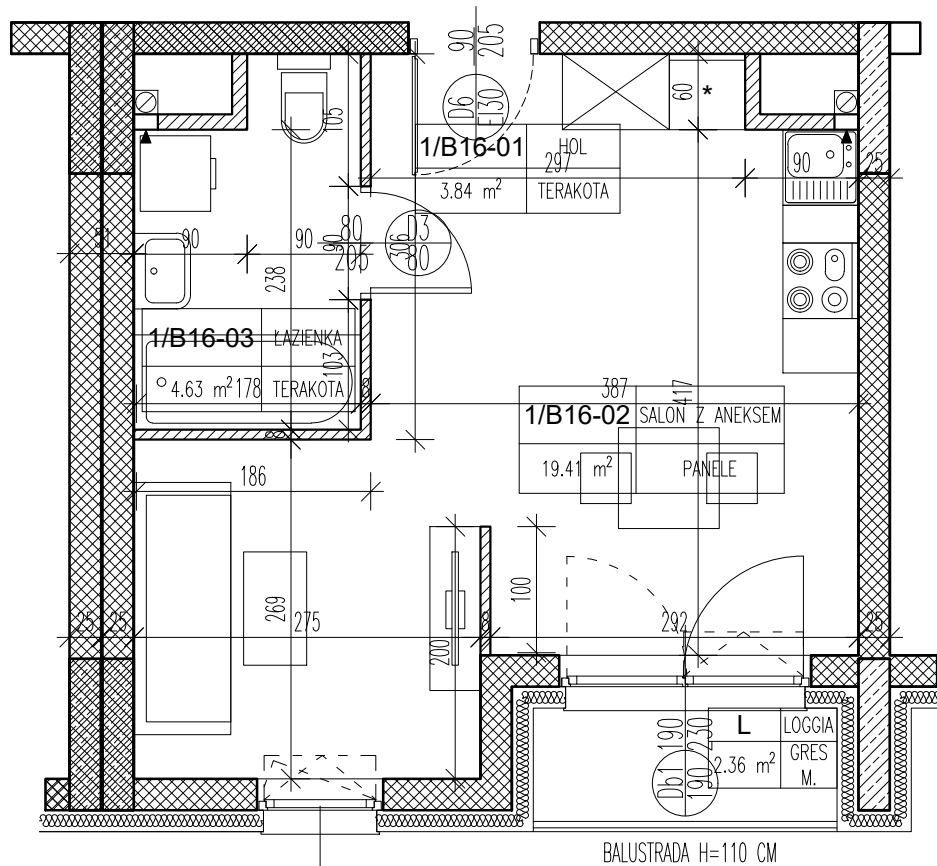


PIĘTRO: 1

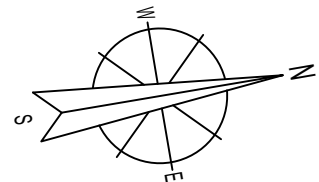
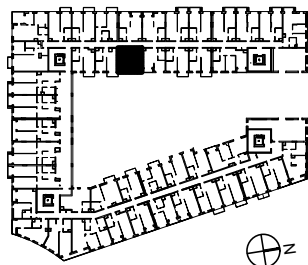
KLATKA: B

APARTAMENT: 16



02

<b>A1</b>	APARTAMENT
27.88 m <sup>2</sup>	NR <b>B16</b>



APARTAMENT B16 - 1-OSOBYWY			
1/B16-01	HOL	TERAKOTA	3,84
1/B16-02	SALON Z ANEKSEM	PANELE	19,41
1/B16-03	ŁAZIENKA	TERAKOTA	4,63
RAZEM:			27,88

Temat	BUDOWA HOTELU Z GARAŻEM PODZIEMNYM ORAZ UTWARDZENIEM TERENU POD DOJŚCIA DOJAZDY I MIEJSCA POSTOJOWE
Lokalizacja	UL. TADEUSZA KOŚCIUSZKI 26 - AL. JANA PAWŁA II 21-500 BIAŁA PODLASKA DZIAŁKA NR GEOD. 1202/3, 1202/4 JEDNOSTKA EWIDENCYJNA: 066101_1 BIAŁA PODLASKA OBRĘB: 0003 BIAŁA PODLASKA
Inwestor	KT&M Sp o.o. ul. Jatkowa 8 21-500 Biała Podlaska
Rysunek	KLATKA B - APARTAMENT B16
Listopad 2021	Skala 1:100
Nr rysunku: B/16	