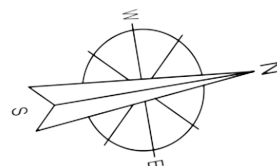
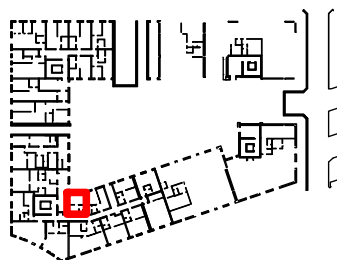
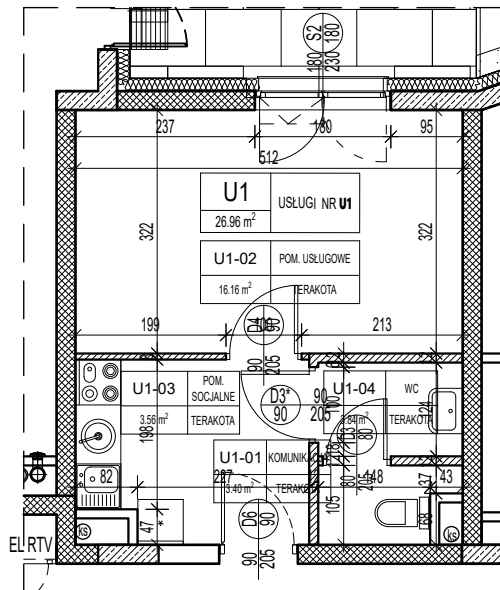


PARTER

KLATKA: A

USŁUGI: NR U1



USŁUGI U1			
U1-01	KOMUNIKACJA	TERAKOTA	3,40
U1-02	POM. USŁUGOWE	TERAKOTA	16,16
U1-03	POM. SOCJALNE	TERAKOTA	3,56
U1-04	WC	TERAKOTA	3,84
RAZEM:			26,96

Temat	BUDOWA HOTELU Z GARAZEM PODZIEMNYM ORAZ UTWARDZENIEM TERENU POD DOJŚCIA DOJAZDY I MIEJSCA POSTOJOWE
Lokalizacja	UL. TADEUSZA KOŚCIUSZKI 26 - AL. JANA PAWŁA II 21-500 BIAŁA PODLASKA DZIAŁKA NR GEOD. 1202/3, 1202/4 JEDNOSTKA EWIDENCYJNA: 066101_1 BIAŁA PODLASKA OBRĘB: 0003 BIAŁA PODLASKA
Inwestor	KT&M Sp o.o. ul. Jatkowa 8 21-500 Biała Podlaska
Rysunek	KLATKA A - USŁUGI U1
Sygnatura	Syzybiński
Styczeń 2023	Skala 1:100
	Nr rysunku: U1