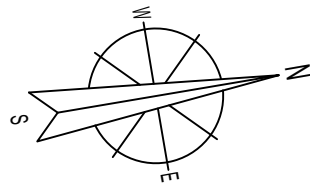
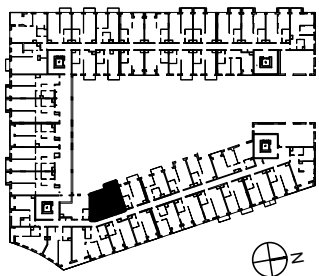
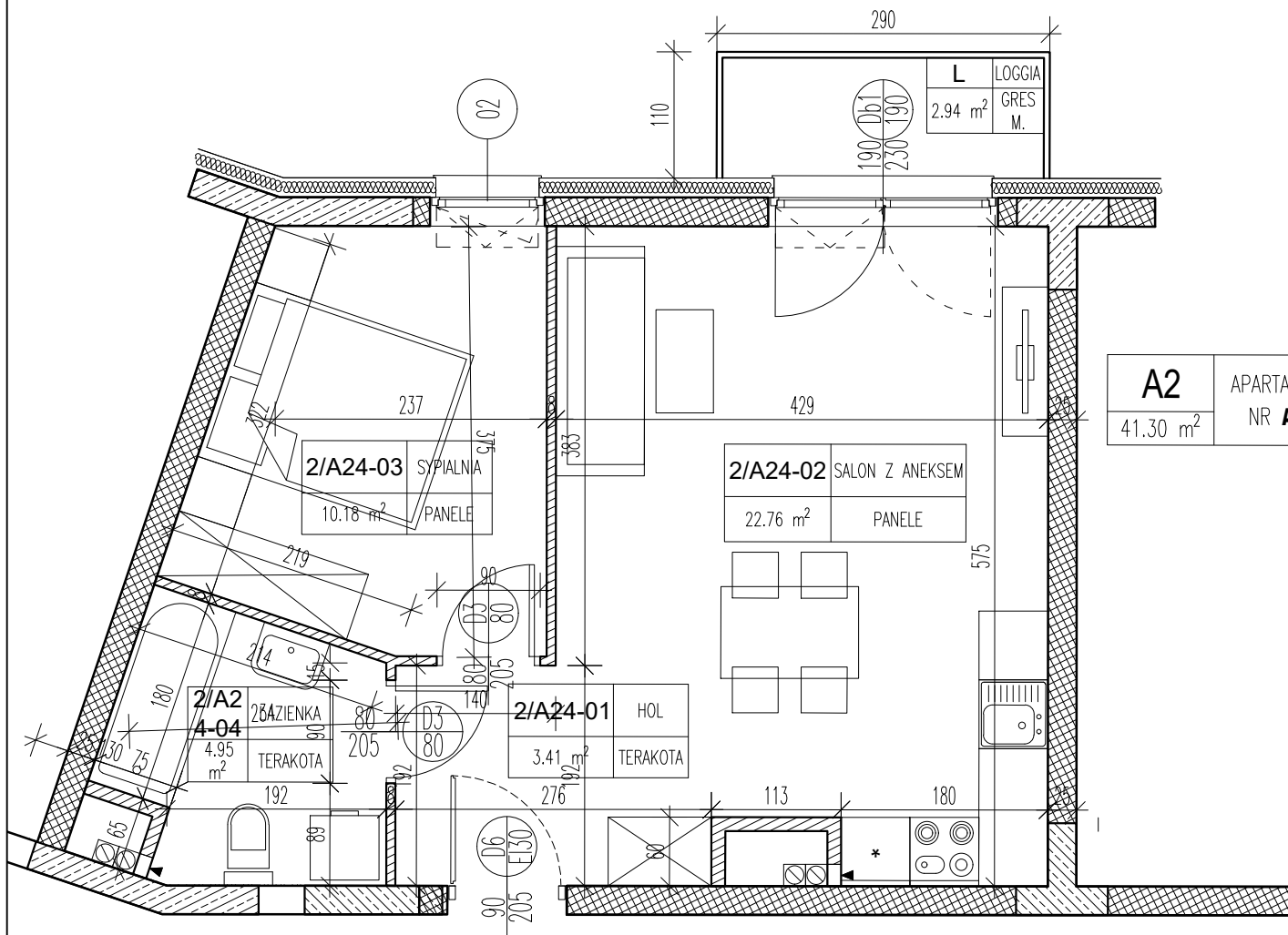


PIĘTRO: 2

KLATKA: A

APARTAMENT: 24



APARTAMENT A24 - 2-OSOBOWY			
2/A24-01	HOL	TERAKOTA	3,41
2/A24-02	SALON Z ANEKSEM	PANELE	22,76
2/A24-03	SYPIALNIA	PANELE	10,18
2/A24-04	ŁAZIENKA	TERAKOTA	4,95
RAZEM:			41.30

Temat	BUDOWA HOTELU Z GARAZEM PODZIEMNYM ORAZ UTWARDZENIEM TERENU POD DOJŚCIA DOJAZDY I MIEJSCA POSTOJOWE
Lokalizacja	UL. TADEUSZA KOŚCIUSZKI 26 - AL. JANA PAWŁA II 21-500 BIAŁA PODLASKA DZIAŁKA NR GEOD. 1202/3, 1202/4 JEDNOSTKA EWIDENCYJNA: 066101_1 BIAŁA PODLASKA OBRĘB: 0003 BIAŁA PODLASKA
Inwestor	KT&M Sp o.o. ul. Jatkowa 8 21-500 Biała Podlaska
Rysunek	KLATKA A - APARTAMENT A24
Listopad 2021	Skala 1:100
	Nr rysunku: A/24