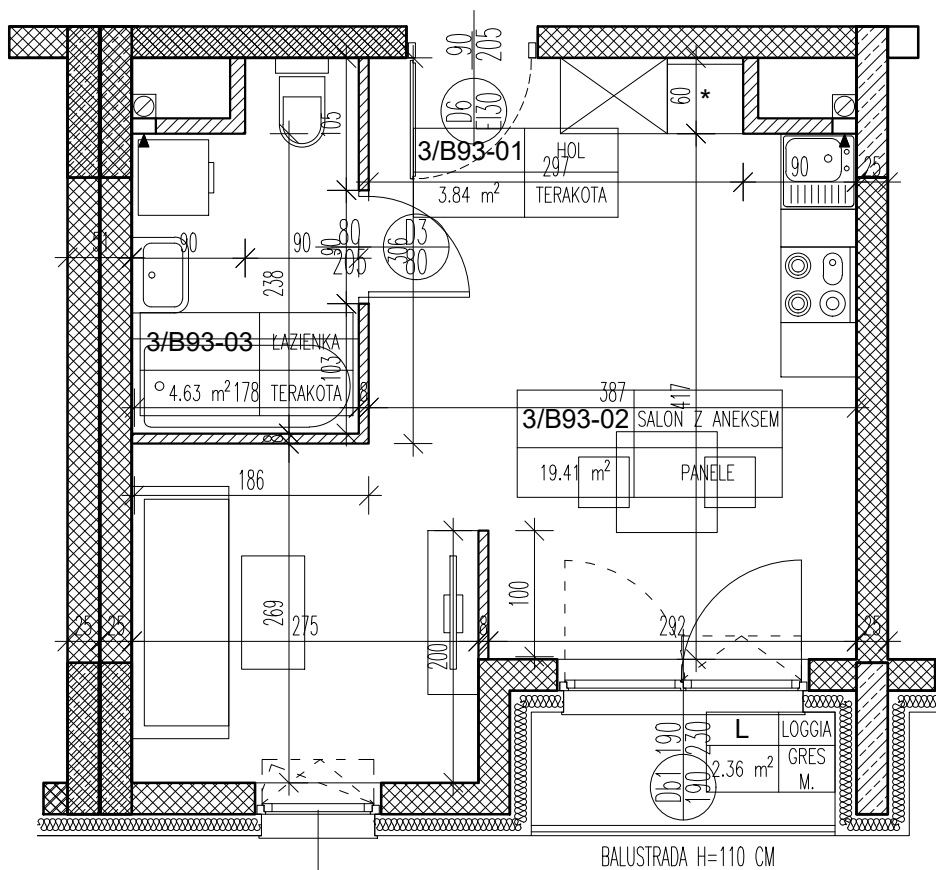


PIĘTRO: 3

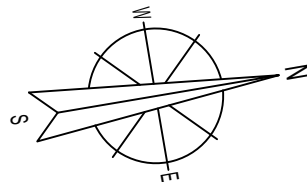
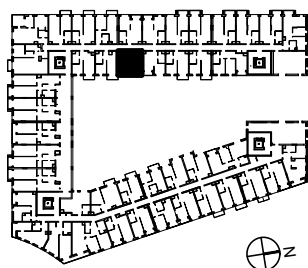
KLATKA: B

APARTAMENT: 93



02

<b>A1</b>	APARTAMENT
27.88 m <sup>2</sup>	NR <b>B93</b>



APARTAMENT B93 - 1-OSOBOWY			
3/B93-01	HOL	TERAKOTA	3,84
3/B93-02	SALON Z ANEKSEM	PANELE	19,41
3/B93-03	ŁAZIENKA	TERAKOTA	4,63
RAZEM:			27.88

Temat	BUDOWA HOTELU Z GARAŻEM PODZIEMNYM ORAZ UTWARDZENIEM TERENU POD DOJŚCIA DOJAZDY I MIEJSCA POSTOJOWE
Lokalizacja	UL. TADEUSZA KOŚCIUSZKI 26 - AL. JANA PAWŁA II 21-500 BIAŁA PODLASKA DZIAŁKA NR GEOD. 1203/3, 1203/4 JEDNOSTKA EWIDENCYJNA: 066101_1 BIAŁA PODLASKA OBRĘB: 0003 BIAŁA PODLASKA
Inwestor	KT&M Sp o.o. ul. Jatkowa 8 21-500 Biała Podlaska
Rysunek	KLATKA B - APARTAMENT B93
Listopad 2021	Skala 1:100
	Nr rysunku: B/93