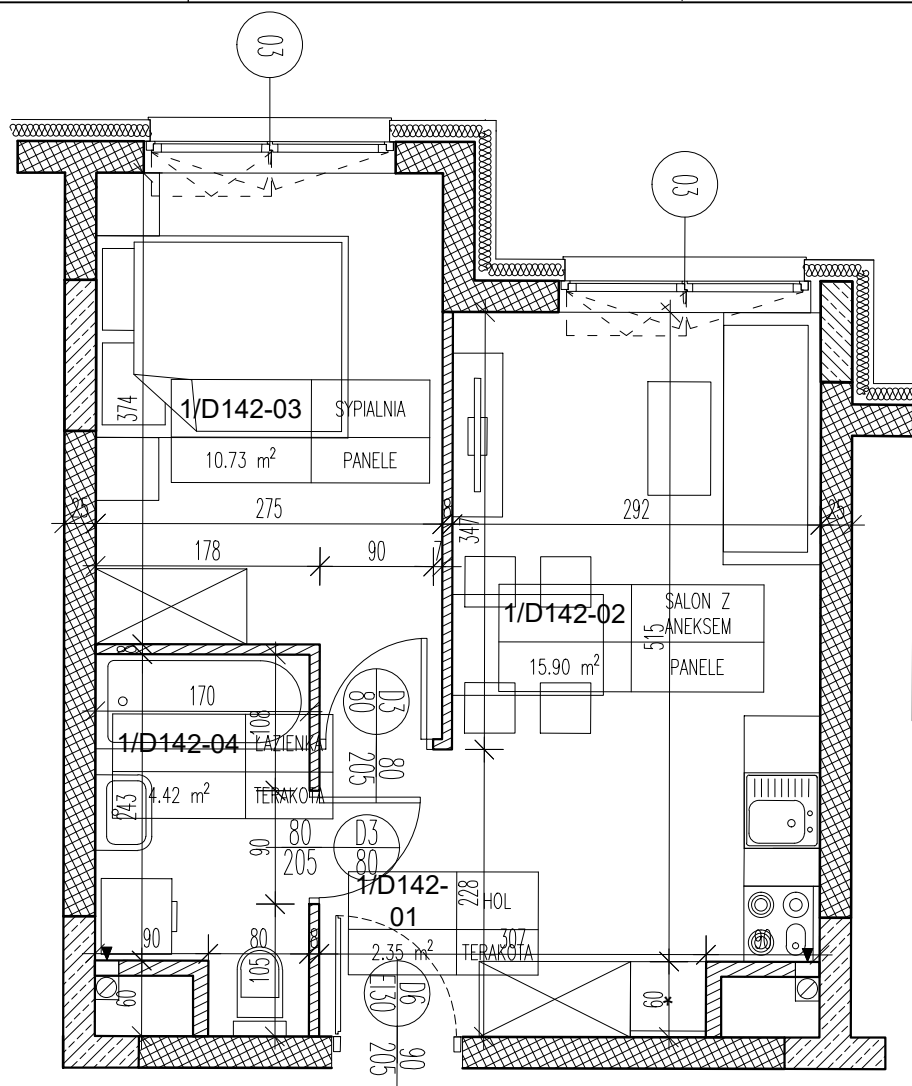


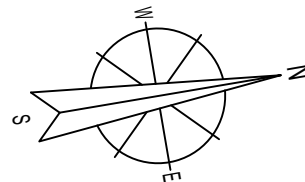
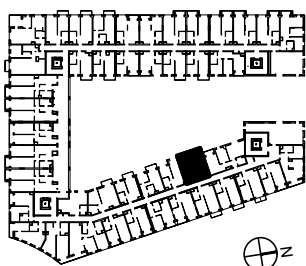
PIĘTRO: 1

KLATKA: D

APARTAMENT: 142



A2	APARTAMENT NR D142
33.40 m ²	



APARTAMENT D142 - 2-OSOBOWY			
1/D142-01	HOL	TERAKOTA	2,35
1/D142-02	SALON Z ANEKSEM	PANELE	15,90
1/D142-03	SYPIALNIA	PANELE	10,73
1/D142-04	ŁAZIENKA	TERAKOTA	4,42
RAZEM:			33,40

Temat	BUDOWA HOTELU Z GARAŻEM PODZIEMNYM ORAZ UTWARDZENIEM TERENU POD DOJŚCIA DOJAZDY I MIEJSCA POSTOJOWE
Lokalizacja	UL. TADEUSZA KOŚCIUSZKI 26 - AL. JANA PAWŁA II 21-500 BIAŁA PODLASKA DZIAŁKA NR GEOD. 1202/3, 1202/4 JEDNOSTKA EWIDENCYJNA: 066101_1 BIAŁA PODLASKA OBRĘB: 0003 BIAŁA PODLASKA
Inwestor	KT&M Sp o.o. ul. Jatkowa 8 21-500 Biała Podlaska
Rysunek	KLATKA D - APARTAMENT D142
Listopad 2021	Skala 1:100
	Nr rysunku: D/142